

Daily Strategy: สายย่อรอแต่ง

ตลาดหุ้นวันนี้

SET ร่วง 26 จุด โควิด-19 กัดดันทั้งในและต่างประเทศ โดยไทยมีจำนวนผู้ติดเชื้อโควิด-19 สายพันธุ์โอไมครอนเร่งตัวขึ้นสู่ระดับ 63 ราย ขณะที่ยุโรปมีผู้ติดเชื้อโควิด-19 เพิ่มขึ้น หลายประเทศยกระดับการป้องกัน ฮอลล์แลนด์สั่ง Full lockdown

แนวโน้มตลาดหุ้นวันนี้

คาด SET แกว่งตัว 1,605 - 1,625 จุด นักลงทุนยังคงกังวลการระบาด Omicron ที่รุนแรงทั้งฝั่งยุโรปและสหรัฐซึ่งคาดว่าหลายประเทศจะมีมาตรการควบคุมซึ่งจะกระทบต่อการฟื้นตัวทางเศรษฐกิจ นอกจากนี้ราคาน้ำมันดิบที่ทรุดตัวลงแรงจะเป็นอีกแรงกดดัน อย่างไรก็ตามแรงซื้อหุ้นที่มีข่าวเฉพาะตัวจะช่วยหนุนให้ดัชนีสลับปรับดีขึ้นได้

กลยุทธ์การลงทุน: Selective buy

- กลุ่มได้อานิสงส์ความกังวล Omicron COM7 SYNEX BCH CHG MEGA SMD WINMED XO STGT
- ค้าระวาง Container ทรงตัวระดับสูง RCL LEO III WICE SONIC JWD
- นโยบายสนับสนุนรถ EV EA GPSC AMATA WHA AH SAT

หุ้นแนะนำวันนี้

- **COM7 (ปิด 79.75 ซื้อ/เป้า IAA Consensus 84 บาท)** ได้ Sentiment บวกภาครัฐเตรียมออกมาตรการกระตุ้นกำลังซื้อในช่วงปลายปีโดยเฉพาะโครงการ “ซื้อปตทมีคืน” เพื่อลดหย่อนภาษีค่ารถกระตุ้นยอดขายมือถือและสินค้า IT เพิ่มขึ้น
- **LEO (ปิด 13.7 ซื้อ/เป้า 15.4 บาท)** ทุกหน่วยธุรกิจขยายตัวดีทั้ง Sea freight, Air freight และเตรียมเปิดอีกธุรกิจคือลานเก็บคอนเทนเนอร์ นอกจากนี้ยังจับมือกับ China post โดยให้ LEO เป็น executive partner ในการขนส่งทางรางและจัดหาสินค้าซึ่งจะได้ประโยชน์จากการเปิดเส้นทางรถไฟความเร็วสูง ลาว-จีน

บทวิเคราะห์วันนี้

CKP (ปิด 4.96 ซื้อ/เป้า 6.5), Beverage Sector

ประเด็นสำคัญวันนี้

- (-) ดาวโจนส์, น้ำมัน ร่วงแรง กังวลหลายประเทศสั่ง lockdown เพื่อคุมโควิด-19: โดยดัชนีดาวโจนส์ลดลง 433 จุด (-1.23%) ปิดที่ระดับ 34,932 จุด ขณะที่ราคาน้ำมันดิบ WTI ลดลง 2.63\$ (-3.7%) ปิดที่ 68.23\$/bbl เนื่องจากนักลงทุนวิตกกังวลว่าการระบาดของไวรัสโควิด-19 ที่รุนแรงขึ้นในปัจจุบันจะกดดันให้ประเทศต่างๆ ยกระดับมาตรการควบคุมให้เข้มงวดขึ้นโดยเฉพาะการกลับมาประกาศใช้คำสั่ง lockdown
- (-) ส่งออกไทยเดือน พ.ย.ยังแกร่งขยายตัว 24.7%yoy โตมากสุดในรอบ 5 เดือน: ก.พาณิชย์รายงานยอดส่งออกของไทยเดือน พ.ย.ขยายตัว 24.7%yoy สูงขึ้นจากเดือน ต.ค.ที่ขยายตัว 17.35%yoy และสูงกว่าที่ Consensus คาดว่า จะขยายตัว 17.5%yoy อย่างไรก็ตามหากหักรายการที่เป็นทองคำและน้ำมัน ออกจะขยายตัว 18.9%yoy สูงกว่าที่ Consensus คาดไว้เล็กน้อย
- (+/-) วันนี้นักลงทุนครม.อนุมัติมาตรการกระตุ้น ศก. อาทิ “ซื้อปตทมีคืน” และ EV Car: มีการคาดการณ์กันว่าในวันนี้ที่ประชุม ครม.จะลงมติเห็นชอบมาตรการกระตุ้นกำลังซื้อในช่วงปลายปีรวมถึงมาตรการทางด้านภาษีเพื่อกระตุ้นการใช้และลงทุนเพื่อผลิตรถยนต์ EV Car มากขึ้นหากมีการอนุมัติมาตรการจริงจะเป็นบวกกับหุ้นในกลุ่มค่าปลีก กลุ่มเบตเตอร์ และกลุ่มชิ้นส่วนยานยนต์

| สารบัญ | |
|---|----|
| บทวิเคราะห์ทางเทคนิค | 2 |
| สรุปข่าวในประเทศและต่างประเทศ | 3 |
| ข้อมูลดัชนีหลักทรัพย์ประเทศต่างๆ | 4 |
| ราคาสินทรัพย์ประเภทต่างๆ | 5 |
| ทิศทางกระแสเงินทุนต่างชาติ | 6 |
| ราคาสินค้าโภคภัณฑ์ | 7 |
| การถือครองหุ้นของนักลงทุนต่างชาติ | 8 |
| ข้อมูลการซื้อขาย NVDR | 9 |
| ข้อมูลการซื้อขาย Single Stock Future | 10 |
| สรุปการซื้อขายหุ้นของผู้บริหาร | 11 |
| หลักทรัพย์ที่เข้าข่ายมาตรการกำกับการซื้อขาย | 12 |
| หลักทรัพย์ภายใต้เครื่องหมาย C (Caution) | 13 |
| ปฏิทินการประกาศตัวเลขเศรษฐกิจที่สำคัญ | 14 |
| ปฏิทินหุ้น | 15 |

| สรุปภาวะตลาด | | | |
|-----------------------|---------|------------|--------|
| | Last | Chg (pts) | %Chg |
| SET | 1,615.8 | (25.93) | -1.58% |
| SET100 | 2,195.6 | (40.37) | -1.81% |
| SET50 | 959.26 | (18.60) | -1.90% |
| mai | 564.99 | (5.20) | -0.91% |
| SET Turnover (Btm) | | 82,358 | |
| SET Market Cap. (Btm) | | 19,010,510 | |
| SET PE (x) | | 20.20 | |
| SET PBV (x) | | 1.74 | |

| สรุปการซื้อขายแยกตามกลุ่มผู้ลงทุน | | | | |
|-----------------------------------|---------|---------|----------|-----------|
| | 20 Dec | wtd | mtd | ytd |
| SET (ล้านบาท) | | | | |
| ต่างชาติ | (2,905) | (2,905) | 197 | (71,604) |
| สถาบัน | (2,966) | (2,966) | (2,135) | (70,841) |
| บัญชีบล. | 154 | 154 | 1,543 | 12,824 |
| บุคคล | 5,717 | 5,717 | 395 | 129,620 |
| SET50 Futures (สัญญา) | | | | |
| ต่างชาติ | (1,396) | (1,396) | 41,423 | (40,970) |
| สถาบัน | (2,991) | (2,991) | (1,807) | 39,502 |
| บุคคล | 4,387 | 4,387 | (39,616) | 1,468 |
| Bond (ล้านบาท) | | | | |
| ต่างชาติ | 8,289 | 8,289 | 39,878 | 196,837 |
| สถาบัน | 2,480 | 2,480 | 83,487 | 3,155,669 |

| เหตุการณ์สำคัญ | |
|----------------|-------------------------|
| 21 Nov | KR Nov PPI Index |
| | US 3Q21 Current account |
| 22 Dec | US 3Q21 GDP |
| | TH BOT meeting |
| 23 Dec | TH Nov Balance of trade |
| | US Nov PCE Price Index |

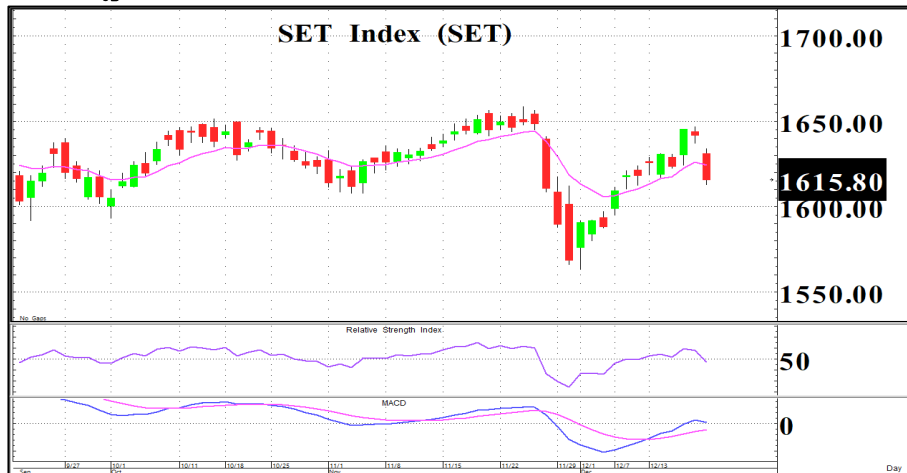
อาทิตย์ จันทร์สว่าง
นักวิเคราะห์การลงทุนปัจจัยพื้นฐานด้านหลักทรัพย์
+662 659 7000 ext 5005

ชัยศ จิวากร
นักวิเคราะห์การลงทุนปัจจัยทางเทคนิค
+662 659 7000 ext 5006

ยุภาภรณ์ เล้าตระกูลชัย
ผู้ช่วยนักวิเคราะห์
+662 659 7000 ext 5002

ณัฐกานต์ โพธิ์ศรี
ผู้ช่วยนักวิเคราะห์
+662 659 7000 ext 5015

“ ปรับฐาน ”



กราฟ SET ททรุดตัวลงแรงหลุดต่ำกว่าเส้น EMA 10 วันส่งผลให้การกลับตัว V shape เสียหาย นอกจากนี้เครื่องมือ MACD + RSI ทั้งตัวลงเป็นสัญญาณลบทั้งคู่ยังเป็นแรงกดดันต่อภาวะตลาดในช่วงนี้ ดังนั้นประเมินว่า SET จะปรับฐานโดยมีแนวรับสำคัญบริเวณ 1,590 - 1,660 จุด ส่วนระยะสั้นแนะนำรอซื้อเล่นริบาวด์ช่วงอ่อนตัว

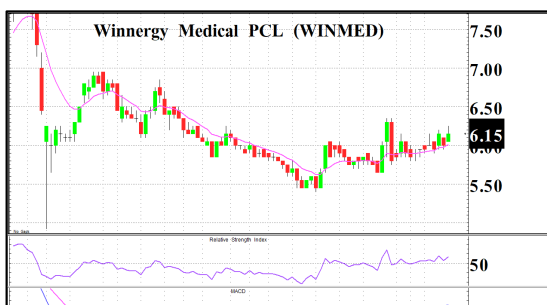
| | |
|--------------|---------------|
| SET | 1,615.80 |
| (-25.93 จุด) | Val. 82,358 |
| แนวรับ | 1,610 / 1,605 |
| แนวต้าน | 1,620 / 1,625 |

ระยะสั้น

ซื้อเล่นริบาวด์ช่วงอ่อนตัวแนวรับ 1,610 / 1,605 จุด โดย Cut loss หากหลุด 1,600 จุด

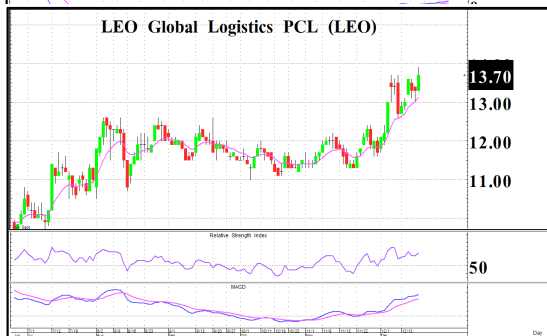
ระยะกลาง - ยาว

ทยอยซื้อสะสมโซน 1,590 - 1,600 จุด



กราฟกลับตัว Inverted head & shoulder โดยราคาใต้ระดับเหนือเส้น EMA 10 วันต่อเนื่อง และเครื่องมือ MACD + RSI ชี้อ่อนให้สัญญาณบวก

| หุ้นแนะนำทางเทคนิค | |
|--------------------|-------------|
| WINMED | |
| ราคาปิด | 6.15 |
| แนวรับ | 6.05 |
| แนวต้าน | 6.35 , 6.60 |
| Cut loss | 5.90 |



กราฟเป็นแนวโน้มขาขึ้นและราคายกตัวเหนือเส้น EMA 10 วันต่อเนื่องพร้อมกับ MACD + RSI ชี้อ่อนเป็นทิศทางบวก

| หุ้นแนะนำทางเทคนิค | |
|--------------------|---------------|
| LEO | |
| ราคาปิด | 13.70 |
| แนวรับ | 13.50 |
| แนวต้าน | 14.20 , 14.80 |
| Cut loss | 13.20 |

| หุ้นที่มีมูลค่าซื้อขายมากที่สุด 5 อันดับแรก (20 ธันวาคม 2564) | | | | |
|---|---------|--------|---------|----------|
| หุ้น | ราคาปิด | แนวรับ | แนวต้าน | Cut loss |
| EA | 93.00 | 92.00 | 96.00 | 90.00 |
| KBANK | 136.50 | 135 | 140 | 133 |
| SCB | 122 | 120 | 126 | 118 |
| CPALL | 58.75 | 58.00 | 60.00 | 57.00 |
| JMT | 66.50 | 65.50 | 68.00 | 64.00 |

ชัยยศ จีวงกูร
นักวิเคราะห์เทคนิคและกลยุทธ์
Registration No.15942

ข่าวในประเทศและต่างประเทศ

สรุปข่าวเศรษฐกิจในประเทศและต่างประเทศ

ไทย

(-) ยอดส่งออกเดือนพ.ย. เพิ่มขึ้น 24.7% จาก 17.4% ในเดือนก่อนหน้า ส่วนทางกับยอดนำเข้า เพิ่มขึ้น 20.5% จาก 34.6% ในเดือนก่อนหน้า ส่งผลให้เดือนพ.ย. มียอดเกินดุลการค้า 1.02 พันล้านดอลลาร์ ดีกว่าเดือนก่อนหน้าที่ขาดดุล 0.37 พันล้านดอลลาร์

(+/-) วันนี้ติดตามผลประชุมกรม.

สหรัฐ

(-) ดัชนีดาวโจนส์ปิดที่ 34,932.16 จุด ลดลง 433.28 จุด (-1.23%) นักลงทุนกังวลว่าการแพร่ระบาดของไวรัสสายพันธุ์โอมิครอนจะผลักดันให้หลายประเทศกลับมาใช้มาตรการล็อกดาวน์รอบใหม่

(-) นายโจ แมนชิน แกนนำวุฒิสมาชิกของพรรคเดโมแครต ประกาศไม่สนับสนุนร่างกฎหมาย Build Back Better วงเงิน 1.75 ล้านล้านดอลลาร์

ยุโรป

(-) ยูโรโซน - ยอดเกินดุลบัญชีเดินสะพัดเดือนต.ค. 20.5 พันล้านยูโร จาก 26.9 พันล้านยูโรในเดือนก่อนหน้า และทำสถิติต่ำสุดในรอบ 5 เดือน

เอเชีย

(-) จีน - ธนาคารกลางจีนประกาศลดอัตราดอกเบี้ยเงินกู้ลูกค้าชั้นดี (LPR) ประเภท 1 ปีลงสู่ระดับ 3.80% จากระดับ 3.85% แต่คงอัตราดอกเบี้ย LPR ประเภท 5 ปีเอาไว้ที่ระดับ 4.65%

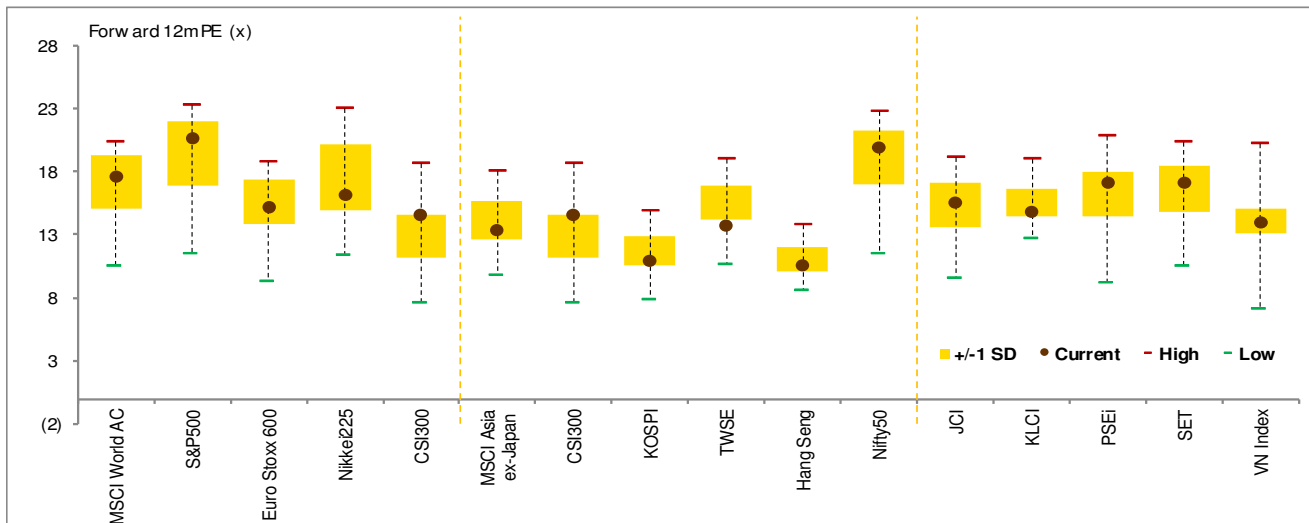
ประเด็นข่าวย่อยรายบริษัท

| | |
|--------------|--|
| BRI | (+) (หุ้นหุ้น) BRI ชู Q3 กำไรโต 141% บ้านแนวราบแรงสวนโควิด BRI โชว์ผลงานไตรมาส 3/2564 กำไรพุ่ง 141% ทะลุ 164.59 ล้านบาท ชูบ้านแนวราบขายดี ระบุโควิดทำให้ผู้บริโภคมีความต้องการที่อยู่อาศัยแนวราบมากขึ้น หนุน 9 เดือนมีกำไรกว่า 452 ล้านบาท โต 56% ขณะที่มียรายได้กว่า 2.8 พันล้านบาท โต 52.18% ลุยพัฒนาโครงการใหม่ไม่หยุด พร้อมผงด SET วันนี้ |
| BYD | (+) (หุ้นหุ้น) BYD พร้อมเทิร์นอะราร์ด รุกรถบัสไฟฟ้าต่อยอดโต BYD เดินหน้าพลิกฟื้นธุรกิจหวังปีหน้าเทิร์นอะราร์ด เดินหน้าล้างขาดทุนสะสม อนาคตกลับมาจ่ายปันผลได้ ใส่เกียร์ลุยธุรกิจหลักทรัพย์สินและธุรกิจรถบัสไฟฟ้า เน้นขยายฐานลูกค้าทั้งรายย่อยและรายใหญ่ หวังเพิ่มวอลุ่มเทรดให้มากขึ้น ด้านธุรกิจรถบัสไฟฟ้าเตรียมประมูลเส้นทางเดินรถผ่านบริษัทไทยสมายล์บัส กว่า 77 เส้นทาง เผยต้องลงทุนรถคันต่ำกว่า 800 คัน |
| ITD | (+) (หุ้นหุ้น) ITD ชิวงาน GULF หมิ้นล. ลุยท่าเรือมาตาพุดเฟส 3 ITD เผยเซ็นสัญญาก่อสร้างท่าเรือมาตาพุด เฟส 3 กับ บริษัท กัลฟ์ เอ็มทีพี แอลเอ็นจี เทอร์มินอล จำกัด เดิมพอร์ตงานในมือกว่า 1.05 หมื่นล้านบาท หลังล่าสุดเพิ่งเสนอราคาต่ำสุดโครงการรถไฟทางคู่สายเด่นชัย-เชียงใหม่-เชียงใหม่ของ สัญญาที่ 1 มูลค่า 2.65 หมื่นล้านบาท |
| JMT | (+) (ข่าวหุ้น) ธปท. หนุนแบงก์ร่วมทุน AMC ลุ้น JMT ปิดดีล KBANK วิกนี้ ธนาคารแห่งประเทศไทยหนุนแบงก์ร่วมทุน AMC ด้านนักลงทุนลุ้น JMT ปิดดีลร่วมทุน KBANK สัปดาห์นี้ แต่เข้าเก็งกำไร ดันราคาวิ่งแรงพุ่ง 5.56% ปิดที่ 66.50 บาท ด้วยมูลค่าซื้อขายหนาแน่นกว่า 2 พันล้านบาท ส่วนทิศทางการตลาดหุ้นไทยวานนี้ที่ติดลบกว่า 25.93 จุด กังวลโอมิครอนลามหนัก |
| OCEAN | (+) (หุ้นหุ้น) OCEAN บุกกัญชงต้นปีเสือ สนธุรกิจฟินเทค-ไฟแนนซ์ OCEAN จ่อรับรู้รายได้ธุรกิจกัญชงไตรมาสแรกปี 65 คาดคว้าใบอนุญาตเร็วๆ นี้ ฟากบีกบอส "ธีร ชุตติวราภรณ์" ตั้งเป้ารับทรัพย์กัญชง ไม่ต่ำกว่า 400 ล้านบาท ส่วนรายได้รวมหวังไทย 1 พันล้านบาท แยมสนธุรกิจฟินเทคกลุ่มไฟแนนซ์ เตรียมเปลี่ยนชื่อเป็น "ALPHAX" ลุยขยายปีกธุรกิจเสริมแกร่ง |
| STARK | (+) (หุ้นหุ้น) STARK เข้าตาทุนใหญ่ เปลี่ยนสายไฟรับอีวี STARK เข้า SET100 ดันความเชื่อมั่นนักลงทุน ชูบูมรถอีวีเปลี่ยนสายไฟเทียบ ขณะที่พลังงานทดแทนหนุนอีก รับเต็มๆ กสทช.เร่งนำสายไฟลงดิน เหตุมีมาร์เก็ตแชร์สายไฟเกรดลงดินสูง 50% กวาดใหญ่เร่งขยายส่งออกสู่ 50 ประเทศทั่วโลก ด้านทุนใหญ่สนใจธุรกิจ เข้าเมกะเทรนด์โลก พี/อี ลดเหลือ 24 เท่าจูงใจ มั่นใจผลงานปี 64 โตทะลุเป้า 20% |
| TIPH | (+) (ข่าวหุ้น) TIPH ปีหน้าฟื้นตัวแรง กำไร 2.2 พันล.โต 15.5% ทิพย์ กรุ๊ป โฮลดิ้งส์ ปี 65 ฟื้นตัวแรง ล่าสุดเข้าคำนวณ FTSE Russel แล้ววานนี้ จ่อกำไรสุทธิ 2,231 ล้านบาท เพิ่มขึ้น 15.5 % รับดอกเบี้ยขาขึ้น ลุยลงทุนธุรกิจใหม่ แดกไลน์ ร่วมทุน และควรวรรวม ร่วมกับพาร์ตเนอร์ กลุ่ม ปตท., ออมสิน และ ธนาคารกรุงไทย |

ข้อมูลดัชนีหลักทรัพย์ประเทศต่างๆ

การเคลื่อนไหวของตลาดหุ้นทั่วโลก

| Index | Last update | Performance (%) | | | | | PE (x) | | EPS gth (%) | | PBV (x) | | ROE (%) | |
|------------------------------|-------------|-----------------|--------------|--------------|--------------|--------------|-------------|-------------|-------------|-------------|------------|------------|-------------|-------------|
| | | Chg (pts) | 1d | wtd | mid | ytd | 21F | 22F | 21F | 22F | 21F | 22F | 21F | 22F |
| MSCI World AC | 725 | (9.94) | (1.4) | (1.4) | (0.2) | 12.1 | 18.4 | 17.3 | 87.9 | 6.7 | 2.9 | 2.7 | 14.0 | 13.4 |
| S&P500 | 4,568 | (52.62) | (1.1) | (1.1) | 0.0 | 21.6 | 21.8 | 20.1 | 71.5 | 8.2 | 4.5 | 4.1 | 22.7 | 27.4 |
| Euro Stoxx 600 | 467 | (6.55) | (1.4) | (1.4) | 0.9 | 17.1 | 15.8 | 15.0 | 235.9 | 5.7 | 2.1 | 1.9 | 11.3 | 10.2 |
| Nikkei225 | 27,938 | (607.87) | (2.1) | (2.1) | 0.4 | 1.8 | 16.9 | 15.6 | 89.1 | 8.1 | 1.8 | 1.7 | 11.1 | 10.4 |
| CSI300 | 4,880 | (74.34) | (1.5) | (1.5) | 1.0 | (6.3) | 17.0 | 14.5 | 3.1 | 17.2 | 2.2 | 2.0 | 11.4 | 11.3 |
| MSCI Asia ex-Japan | 761 | (16.69) | (2.1) | (2.1) | (2.4) | (9.7) | 14.4 | 13.3 | 45.7 | 8.4 | 1.7 | 1.6 | 11.6 | 11.5 |
| CSI300 | 4,880 | (74.34) | (1.5) | (1.5) | 1.0 | (6.3) | 17.0 | 14.5 | 3.1 | 17.2 | 2.2 | 2.0 | 11.4 | 11.3 |
| KOSPI | 2,963 | (54.73) | (1.8) | (1.8) | 4.4 | 3.1 | 10.7 | 10.9 | 140.9 | (1.8) | 1.2 | 1.1 | 10.8 | 12.9 |
| TWSE | 17,669 | (143.48) | (0.8) | (0.8) | 1.4 | 19.9 | 13.3 | 13.6 | 75.4 | (1.9) | 2.5 | 2.3 | 19.6 | 18.0 |
| Hang Seng | 22,745 | (447.77) | (1.9) | (1.9) | (3.1) | (16.5) | 11.6 | 10.6 | 1.8 | 10.0 | 1.2 | 1.1 | 11.3 | 11.0 |
| Nifty50 | 16,614 | (371.00) | (2.2) | (2.2) | (2.2) | 18.8 | 22.4 | 19.0 | 76.8 | 17.9 | 3.3 | 2.9 | 14.3 | 15.4 |
| ASEAN 5 - simple avg. | | | (0.8) | (0.8) | 0.5 | 9.6 | 18.3 | 15.6 | 86.5 | 17.3 | 2.0 | 1.8 | 11.5 | 12.2 |
| JCI | 6,547 | (54.82) | (0.8) | (0.8) | 0.2 | 9.5 | 18.1 | 15.5 | 191.3 | 17.0 | 2.3 | 2.1 | 13.7 | 15.1 |
| KLCI | 1,494 | (8.11) | (0.5) | (0.5) | (1.3) | (8.2) | 15.5 | 14.9 | 35.5 | 4.3 | 1.5 | 1.4 | 10.0 | 9.9 |
| PSEi | 7,238 | (60.05) | (0.8) | (0.8) | 0.5 | 1.4 | 21.9 | 17.0 | 51.5 | 28.3 | 1.8 | 1.6 | 6.8 | 8.4 |
| SET | 1,616 | (25.93) | (1.6) | (1.6) | 3.0 | 11.5 | 18.8 | 16.8 | 121.3 | 12.0 | 1.8 | 1.7 | 8.2 | 8.7 |
| VN Index | 1,477 | (2.46) | (0.2) | (0.2) | (0.1) | 33.8 | 17.3 | 13.9 | 33.1 | 24.8 | 2.7 | 2.3 | 19.0 | 19.1 |



ข้อมูลอันดับหลักทรัพย์ตลาดหุ้นไทย

มูลค่าซื้อขาย 10 อันดับ

| Stock | Price (Bt) | Value (Btm) | Chg (%) |
|--------|------------|-------------|---------|
| EA | 93.00 | 4,078.93 | (0.27) |
| KBANK | 136.50 | 3,538.07 | (3.19) |
| SCB | 122.00 | 2,307.45 | (2.40) |
| CPALL | 58.75 | 2,230.61 | (2.89) |
| JMT | 66.50 | 2,028.21 | 5.56 |
| GPSC | 78.50 | 1,702.65 | 0.32 |
| ADVANC | 212.00 | 1,625.43 | (2.75) |
| PTT | 37.25 | 1,480.20 | (1.97) |
| JMART | 54.00 | 1,476.91 | 4.35 |
| AOT | 59.50 | 1,391.00 | 0.00 |

ราคาเพิ่มขึ้น 10 อันดับ

| Stock | Price (Bt) | Value (Btm) | Chg (%) |
|-------|------------|-------------|---------|
| PDJ | 3.62 | 131.74 | 13.12 |
| EVER | 0.44 | 166.68 | 12.82 |
| WICE | 17.60 | 431.97 | 10.69 |
| FVC | 1.49 | 130.60 | 10.37 |
| JSP | 0.77 | 362.44 | 10.00 |
| ROH | 3.52 | 0.18 | 8.31 |
| UBIS | 6.65 | 67.56 | 7.26 |
| JWD | 19.10 | 495.21 | 6.70 |
| SO | 19.60 | 111.15 | 6.52 |
| TVI | 24.50 | 290.79 | 6.52 |

ราคาลดลง 10 อันดับ

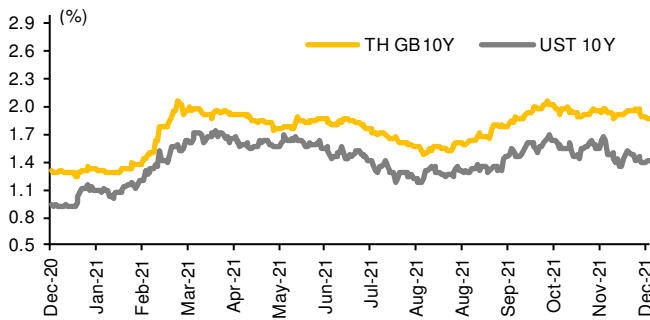
| Stock | Price (Bt) | Value (Btm) | Chg (%) |
|--------|------------|-------------|---------|
| IT | 15.00 | 183.16 | (10.18) |
| IRCP | 2.18 | 68.21 | (8.40) |
| MDX | 6.60 | 74.47 | (7.69) |
| ECL | 2.74 | 58.47 | (7.43) |
| PK | 2.38 | 15.24 | (7.03) |
| WAVE | 1.06 | 23.68 | (7.02) |
| MGT | 4.34 | 33.51 | (6.87) |
| DHOUSE | 1.23 | 12.20 | (6.82) |
| TAKUNI | 1.54 | 22.82 | (6.67) |
| SAK | 10.00 | 171.86 | (6.54) |

ราคาสินทรัพย์ประเภทต่างๆ

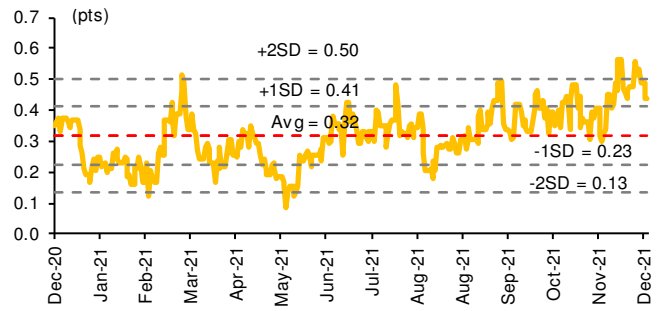
ดัชนีชี้วัดที่สำคัญ

| | Unit | Last close | % dod | % wow | % mom | % yoy | % ytd |
|-----------------------------------|---------|------------|--------|---------|---------|--------|--------|
| Financial market condition | | | | | | | |
| VIX Index | % | 22.87 | 1.30 | 2.56 | 4.96 | 1.30 | 0.12 |
| Europe CDS | % | 51.54 | 0.82 | (0.13) | 2.02 | 2.97 | 3.61 |
| LIBOR OIS Spread | % | 0.12 | 0.00 | 0.01 | 0.04 | (0.03) | (0.04) |
| TED Spread | % | 0.17 | (0.01) | 0.02 | 0.05 | 0.02 | (0.01) |
| Exchange rate | | | | | | | |
| Dollar Index | pts | 96.55 | (0.01) | 0.24 | 0.54 | 7.26 | 7.35 |
| USDTHB | | 33.60 | 0.73 | 0.55 | 2.45 | 12.63 | 12.15 |
| EURUSD | | 1.13 | 0.35 | (0.04) | (0.10) | (7.98) | (7.67) |
| USDJPY | | 113.61 | (0.02) | 0.06 | (0.33) | 9.98 | 10.03 |
| USDCNY | | 6.38 | 0.00 | 0.14 | (0.18) | (2.51) | (2.32) |
| Bond | | | | | | | |
| TH Govt. Bond 2Y | % | 0.65 | 0.90 | (2.13) | (1.55) | 23.28 | 26.31 |
| TH Govt. Bond 10Y | % | 1.86 | (3.18) | (11.29) | (9.47) | 56.06 | 57.70 |
| US Govt. Bond 2Y | % | 0.63 | (0.59) | (0.07) | 12.50 | 51.07 | 51.06 |
| US Govt. Bond 10Y | % | 1.42 | 2.04 | 0.69 | (12.37) | 47.63 | 50.93 |
| Commodities | | | | | | | |
| CRB Index | pts | 567.81 | 0.00 | (0.20) | (0.22) | 29.60 | 27.94 |
| Gold | USD/oz | 1790.93 | (0.40) | 0.24 | (2.97) | (4.81) | (5.66) |
| GRM-Singapore Dubai Hydrocracking | USD/bbl | 6.82 | 0.00 | 2.25 | 98.26 | 537.38 | 525.69 |
| Dubai Crude | USD/bbl | 68.78 | (4.79) | (6.73) | (15.09) | 35.55 | 36.93 |
| NYMEX Crude | USD/bbl | 68.23 | (3.71) | (4.29) | (10.34) | 38.96 | 40.62 |
| Baltic Dry Index | pts | 2371.00 | (0.34) | (26.27) | (7.09) | 78.94 | 73.57 |

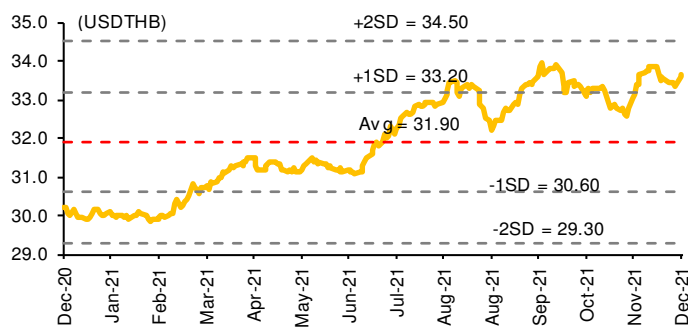
อัตราผลตอบแทนพันธบัตรอายุ 10 ปีของไทยและสหรัฐฯ



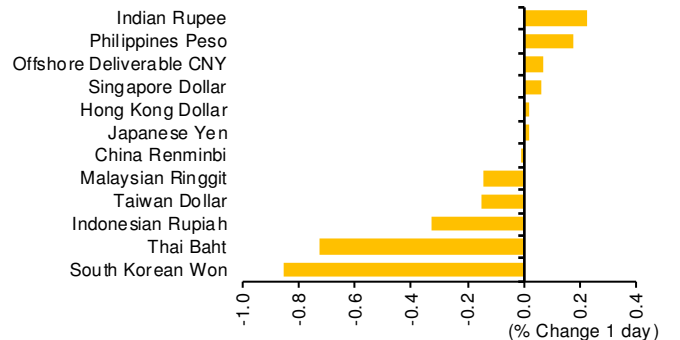
ผลต่างอัตราผลตอบแทนพันธบัตรอายุ 10 ปีของไทยและสหรัฐฯ



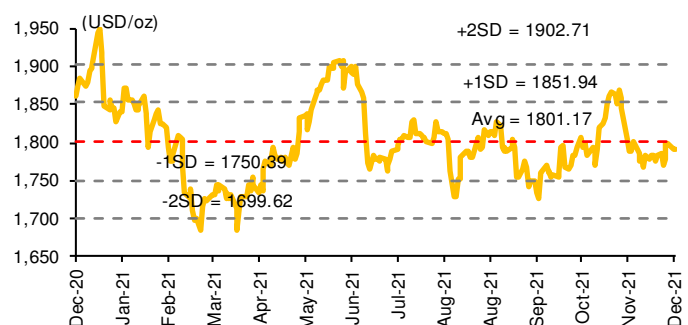
อัตราแลกเปลี่ยน USDTHB



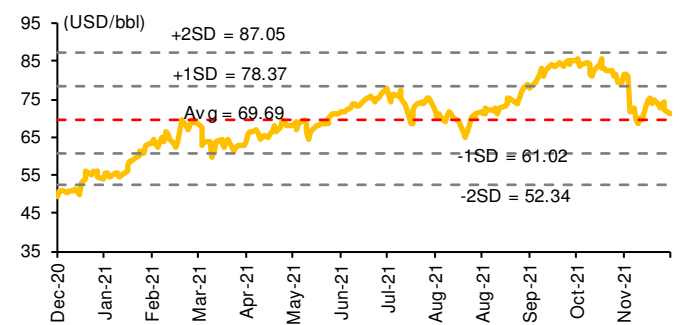
อัตราแลกเปลี่ยนในภูมิภาคต่อดอลลาร์สหรัฐฯ



ราคาทองคำ



ราคาน้ำมันดิบ Brent

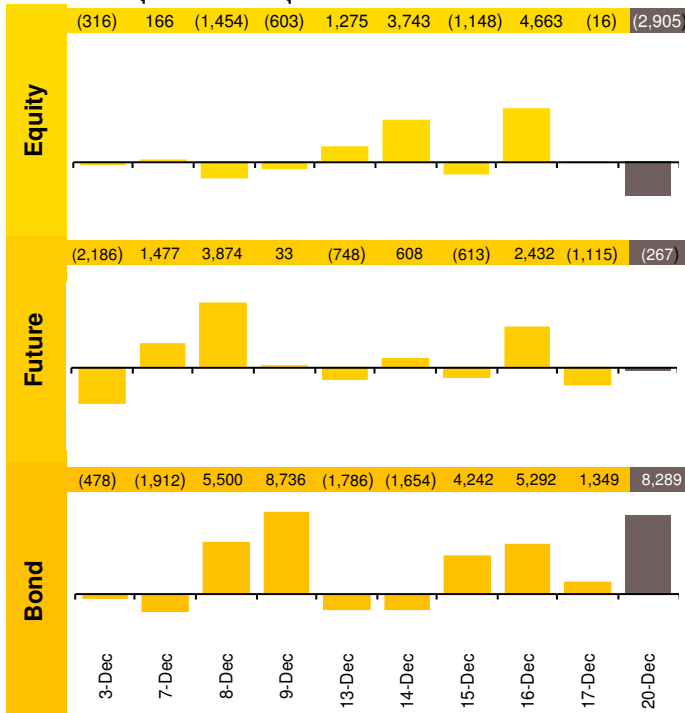


ทิศทางกระแสเงินทุนต่างชาติ

การเคลื่อนย้ายเงินทุนต่างชาติในตลาดหุ้นภูมิภาค (ล้านดอลลาร์สหรัฐฯ)

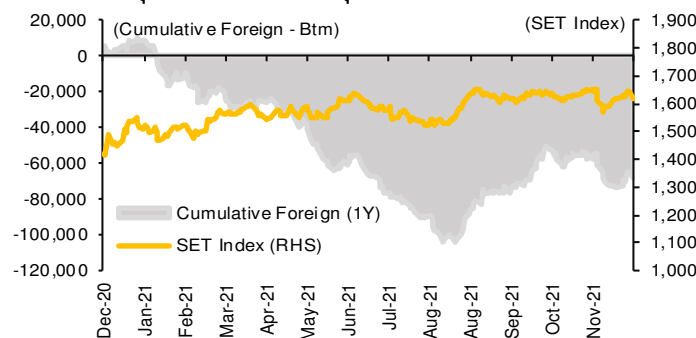
| | Thailand | Indonesia | Philippines | Malaysia | Vietnam | India | Taiwan | South Korea | Japan |
|----------------|----------|-----------|-------------|----------|---------|---------|----------|-------------|---------|
| Daily | | | | | | | | | |
| Dec 20, 2021 | (87) | 38 | (5) | | (1) | | (782) | (561) | |
| Dec 17, 2021 | (0) | 9 | 7 | (4) | (31) | (110) | (45) | 423 | |
| Dec 16, 2021 | 140 | (51) | 1,590 | (15) | (7) | (63) | (56) | 163 | |
| Dec 15, 2021 | (34) | (41) | 5 | (15) | (7) | (349) | (247) | (11) | |
| Dec 14, 2021 | 112 | (18) | 9 | (36) | (39) | (4) | (513) | 191 | |
| Weekly | | | | | | | | | |
| wtd | (87) | 38 | (5) | 0 | (1) | 0 | (782) | (561) | 0 |
| Dec 17, 2021 | 255 | (148) | 1,612 | (83) | (85) | (780) | (1,111) | 592 | 0 |
| Dec 10, 2021 | (57) | 288 | 158 | (91) | 16 | 379 | 319 | (200) | (5,315) |
| Dec 3, 2021 | (339) | (223) | (36) | (131) | (141) | (1,986) | 596 | 1,953 | (662) |
| Nov 26, 2021 | (89) | 24 | (15) | (39) | (145) | (2,510) | (1,916) | 1,032 | (2,731) |
| Monthly | | | | | | | | | |
| mtd | 7 | 104 | 1,716 | (265) | (168) | (1,203) | (530) | 1,733 | (5,977) |
| Nov, 2021 | (324) | (214) | 5 | 41 | (383) | (756) | 586 | 3,043 | (400) |
| Oct, 2021 | 474 | 926 | 8 | 378 | (234) | (2,271) | (2,956) | (3,228) | 20,058 |
| Sep, 2021 | 338 | 305 | (47) | 179 | (396) | 1,139 | (172) | 884 | 2,944 |
| ytd | (2,321) | 2,692 | (13) | (762) | (2,575) | 4,299 | (19,313) | (23,915) | 36,000 |

ยอดซื้อ-ขายสุทธิของนักลงทุนต่างชาติในประเทศไทย (ล้านบาท)

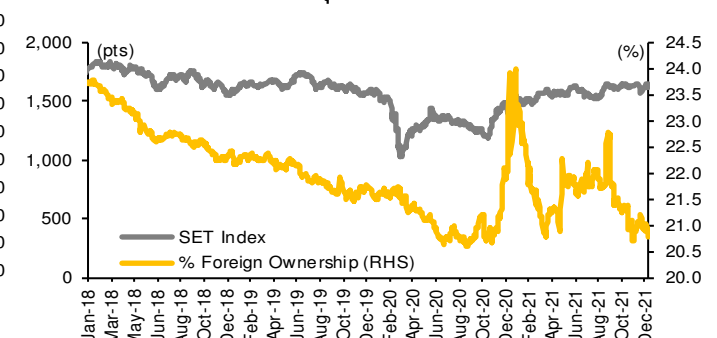


| | Equity (Btm) | SET50 futures (Contract) | Bond (Btm)* | Bond (Btm) |
|------------------|--------------|--------------------------|-------------|------------|
| Daily | | | | |
| Dec 20, 2021 | (2,905) | (1,396) | (267) | 8,289 |
| Weekly | | | | |
| wtd | (2,905) | (1,396) | (267) | 8,289 |
| Dec 17, 2021 | 8,516 | 2,803 | 564 | 7,444 |
| Dec 10, 2021 | (1,891) | 28,021 | 5,384 | 12,324 |
| Dec 3, 2021 | (11,429) | (13,118) | (2,460) | (2,185) |
| Nov 26, 2021 | (3,045) | (38,008) | (7,213) | (13,069) |
| Monthly | | | | |
| mtd | 197 | 41,423 | 7,960 | 39,878 |
| Nov, 2021 | (10,982) | (77,281) | (14,680) | 46,126 |
| Oct, 2021 | 15,886 | 11,874 | 2,381 | 10,134 |
| Sep, 2021 | 11,137 | (64,602) | (12,525) | (36,692) |
| Quarterly | | | | |
| qtd | 5,101 | (23,984) | (4,340) | 96,138 |
| 3Q21 | (443) | 6,232 | 1,239 | 20,083 |
| 2Q21 | (46,593) | (7,583) | (994) | 76,603 |
| 1Q21 | (29,669) | (15,635) | (2,754) | 4,013 |
| Yearly | | | | |
| ytd | (71,604) | (40,970) | (6,849) | 196,837 |
| 2020 | (264,386) | 110,844 | 17,362 | (35,245) |
| 2019 | (45,245) | 20,925 | 4,956 | (14,823) |

ยอดซื้อ-ขายสุทธิสะสมของนักลงทุนต่างชาติเทียบกับดัชนี SET



ดัชนี SET และ %การถือครองหุ้นของต่างชาติ (ไม่รวม NVDR)



* KSS Research estimates

ราคาสินค้าโภคภัณฑ์

| | Unit | Last update | % dod | % wow | % mom | % qtd | % ytd | Avg. Price qtd | % qtd yoy | % qtd qoq | Avg. Price ytd | % ytd yoy | Update |
|---|--------------|---------------|-------|--------|--------|--------|--------|----------------|-----------|-----------|----------------|-----------|----------|
| CRB Index | pts | 567.81 | 0.0 | (0.2) | (0.2) | 2.54 | 27.9 | 567.48 | 35.2 | 35.2 | 534.0 | 37.0 | Daily |
| Energy Prices | | | | | | | | | | | | | |
| Crude Oil (Dubai) | USD/bbl | 71.66 | (1.1) | (1.4) | (10.8) | (1.3) | 43.8 | 78.50 | 81.5 | 81.5 | 68.72 | 61.7 | Daily |
| Brent Crude | USD/bbl | 71.52 | (2.7) | (3.9) | (9.3) | (8.9) | 38.1 | 79.81 | 79.8 | 79.8 | 70.57 | 63.9 | Daily |
| West Texas Int. Cushing | USD/bbl | 68.23 | (3.7) | (4.3) | (10.3) | (9.1) | 40.6 | 77.22 | 84.1 | 84.1 | 67.70 | 72.1 | Daily |
| Crude Oil, Asia-Pacific Tapis Oil Spot | USD/bbl | 73.31 | (4.8) | (5.6) | (13.2) | (9.0) | 41.7 | 82.20 | 94.0 | 94.0 | 71.47 | 61.7 | Daily |
| Natural Gas Henry Hub | USD/mBtu | 3.83 | 3.9 | 1.1 | (25.5) | (36.9) | 27.5 | 5.10 | 60.5 | 60.5 | 3.99 | 37.0 | Daily |
| Coal Price NEX | USD/t | 185.21 | 0.0 | 14.8 | 17.6 | 2.7 | 119.3 | 193.46 | 213.9 | 213.9 | 136.31 | 135.6 | Monday |
| Oil Product Prices and Gross Refinery Margin | | | | | | | | | | | | | |
| Gas Oil 500 ppm Sulfur Singapore | USD/bbl | 78.73 | (5.3) | (7.4) | (11.4) | (9.7) | 39.8 | 88.49 | 86.6 | 86.6 | 75.80 | 52.7 | Daily |
| Gasoline, 92 RON Spot | USD/bbl | 80.65 | (3.7) | (4.0) | (8.5) | (5.2) | 59.7 | 88.96 | 101.6 | 101.6 | 76.25 | 76.0 | Daily |
| Fuel Oil 180 Singapore Spot | USD/bbl | 59.16 | (5.4) | (6.4) | (11.7) | (14.2) | 31.4 | 67.49 | 68.6 | 68.6 | 59.48 | 61.4 | Daily |
| Jet Kerosene (Spot Price) | USD/bbl | 78.32 | (5.5) | (7.5) | (11.3) | (7.2) | 43.2 | 88.06 | 91.1 | 91.1 | 73.57 | 60.3 | Daily |
| GRM-Singapore Dubai Hydrocracking | USD/bbl | 6.8 | 0.0 | 10.7 | 98.3 | 103 | 525.7 | 5.17 | 946.8 | 946.8 | 1.86 | 467.4 | Daily |
| Olefins Product Prices and Spread | | | | | | | | | | | | | |
| Ethylene, FOB Japan Spot | USD/t | 1,030 | 0.0 | 0.0 | (3.7) | (5.1) | 6.7 | 1,084 | 27.2 | 27.2 | 1,010 | 41.1 | Tuesday |
| Ethylene - Naphtha Spread | USD/t | 398 | 6.4 | 10.4 | 7.9 | (4.2) | (25.5) | 388 | (20.4) | (20.4) | 414 | 11.0 | Daily |
| Propylene (Olefins), FOB Japan Spot | USD/t | 950 | 0.0 | 0.0 | (4.0) | (2.1) | (0.5) | 998 | 11.6 | 11.6 | 1,007 | 28.3 | Tuesday |
| Propylene - Naphtha Spread | USD/t | 318 | 8.2 | 13.4 | 10.1 | 5.8 | (39.3) | 302 | (43.0) | (43.0) | 411 | (7.0) | Daily |
| Naphtha, Singapore Spot FOB | USD/t | 632 | (3.7) | (5.6) | (9.9) | (5.6) | 46.8 | 696 | 91.1 | 91.1 | 596 | 73.7 | Daily |
| Polyolefins Prices and Spread | | | | | | | | | | | | | |
| Polye HDPE SE Asia | USD/t | 1,230 | 0.0 | (1.6) | (3.9) | 6.0 | 17.1 | 1,264 | 26.0 | 26.0 | 1,178 | 33.9 | Tuesday |
| HDPE - Naphtha Spread | USD/t | 598 | 4.2 | 3.0 | 3.3 | 21.9 | (3.5) | 568 | (11.1) | (11.1) | 582 | 8.5 | Daily |
| Polye LDPE-Film, CFR SE Asia Spot | USD/t | 1,560 | 0.0 | (1.9) | (5.5) | 5.4 | 6.1 | 1,652 | 35.0 | 35.0 | 1,525 | 53.9 | Tuesday |
| LDPE - Naphtha Spread | USD/t | 928 | 2.7 | 0.8 | (2.2) | 14.5 | (10.7) | 955 | 11.2 | 11.2 | 929 | 43.4 | Daily |
| PP Film, Spot South East Asia | USD/t | 1,210 | 0.0 | (2.4) | (9.0) | (2.4) | (4.7) | 1,334 | 24.5 | 24.5 | 1,301 | 37.6 | Tuesday |
| PP - Naphtha Spread | USD/t | 578 | 4.3 | 1.3 | (8.1) | 1.3 | (31.1) | 637 | (9.8) | (9.8) | 705 | 17.0 | Daily |
| MEG Prices and Spread | | | | | | | | | | | | | |
| MEG, CFR South East Asia | USD/t | 660 | 0.0 | 1.5 | (2.2) | (10.2) | 23.4 | 735 | 51.0 | 51.0 | 680 | 44.6 | Tuesday |
| MEG - Ethylene Spread | USD/t | (10) | 0.0 | 51.3 | 54 | (132) | (89.7) | 30 | NA | 144.4 | 24 | 356.5 | Tuesday |
| Aromatics Product Prices and Spread | | | | | | | | | | | | | |
| Paraxylene, FOB USG Spot | USD/t | 855 | 0.0 | (1.7) | (7.6) | (9.5) | 42.5 | 936 | 71.4 | 71.4 | 895 | 56.7 | Tuesday |
| Paraxylene - Condensate Spread | USD/t | 263 | 13.2 | 8.7 | 9.3 | (10.1) | 40.6 | 271 | 28.0 | 28.0 | 319 | 44.1 | Tuesday |
| Paraxylene - 92 RON Spread | USD/t | 167 | 18.5 | 9.1 | (3.7) | (23.9) | (1.2) | 177 | 4.4 | 4.4 | 245 | 21.3 | Daily |
| Toluene, FOB Korea Spot | USD/t | 700 | 0.0 | (0.7) | (15.7) | (12.5) | 44.3 | 805 | 90.7 | 90.7 | 729 | 66.8 | Tuesday |
| Benzene, CFR Japan Spot | USD/t | 925 | 0.0 | 1.6 | (3.1) | (7.5) | 51.6 | 978 | 92.9 | 92.9 | 930 | 89.1 | Tuesday |
| Benzene - Naphtha Spread | USD/t | 314 | 8.0 | 19.5 | 13.3 | (11.0) | 61.9 | 305 | 97.0 | 97.0 | 353 | 121.1 | Daily |
| Benzene - 92 RON Spread | USD/t | 237 | 12.4 | 22.8 | 16.5 | (13.6) | 32.3 | 219 | 67.8 | 67.8 | 279 | 128.7 | Daily |
| Condensate | USD/t | 592 | (4.9) | (5.7) | (13.5) | (9.3) | 43.4 | 666 | 98.7 | 98.7 | 577 | 64.6 | Daily |
| PTA Prices and Spread | | | | | | | | | | | | | |
| PTA, CFR South East Asia | USD/t | 710 | 0.0 | (1.4) | (4.7) | (4.7) | 39.2 | 744 | 64.3 | 64.3 | 705 | 48.5 | Tuesday |
| PTA - Paraxylene Spread | USD/t | 137 | 0.0 | 0.0 | 9.5 | 22.6 | 27.0 | 117 | 34.5 | 34.5 | 105 | 14.4 | Tuesday |
| PVC Prices and Spread | | | | | | | | | | | | | |
| PVC, CFR South East Asia | USD/t | 1,470 | 0.0 | (3.9) | (7.5) | 1.4 | 19.5 | 1,657 | 51.4 | 51.4 | 1,445 | 65.6 | Tuesday |
| VNT's PVC-Ethylene Spread | USD/t | 1,072 | (2.2) | (8.3) | (12.2) | 3.6 | 54.2 | 1,268 | 109.2 | 109.2 | 1,031 | 106.3 | Tuesday |
| Ethylene Dichloride CFR Far East Asia | USD/t | 905 | 0.0 | 0.0 | (7.2) | 17.5 | 72.4 | 930 | 109.3 | 109.3 | 728 | 144.4 | Tuesday |
| Metal | | | | | | | | | | | | | |
| Gold | USD/oz | 1,791 | (0.4) | 0.2 | (3.0) | 1.9 | (5.7) | 1,795 | (4.4) | (4.4) | 1,799 | 1.7 | Daily |
| SPDR Gold Holdings | Tons | 979 | 0.0 | (0.4) | (0.7) | (1.2) | (16.4) | 982 | (20.3) | (20.3) | 1,039 | (6.9) | Friday |
| LME Copper 3 Month Rolling Forward | USD/t | 9,438 | 0.0 | (0.1) | (2.2) | 5.6 | 21.5 | 9,572 | 34.3 | 34.3 | 9,279 | 51.1 | Daily |
| Silver Future | USD/oz | 22 | (1.1) | (0.2) | (10.3) | 0.9 | (16.6) | 23 | (5.6) | (5.6) | 25 | 9.5 | Daily |
| China Composite Steel Prices | CNY/t | 5,198 | 0.6 | 1.0 | 1.7 | (14.8) | 9.4 | 5,538 | 30.1 | 30.1 | 5,485 | 37.2 | Daily |
| Lithium | USD/t | 412 | 0.0 | 0.0 | 4.4 | 30.7 | 239.6 | 370 | 218.1 | 218.1 | 230 | 85.1 | Monthly |
| Agriculture Prices | | | | | | | | | | | | | |
| Malaysian Crude Palm Oil Spot Price | MYR/t | 4,926 | 0.0 | (5.6) | (9.5) | 5.6 | 30.0 | 5,188 | 55.9 | 55.9 | 4,423 | 60.9 | Daily |
| SGX Ribbed Smoked Sheet 3 (RSS3) | | | | | | | | | | | | | |
| Futures | USD/kg | 192 | (0.5) | (1.1) | (0.4) | 5.2 | (13.9) | 192 | (18.0) | (18.0) | 209 | 19.7 | Daily |
| Sugar #11 | USc/lb | 19 | (2.7) | (5.3) | (7.0) | (8.6) | 30.3 | 20 | 44.9 | 44.9 | 18 | 37.0 | Daily |
| Cotton | USc/lb | 106 | (1.6) | (1.2) | (11.5) | (2.1) | 35.1 | 112 | 59.6 | 59.6 | 93 | 45.5 | Daily |
| Paddy | Bt/t | 8,600 | 0.0 | 0.0 | 0.0 | 0.0 | (3.4) | 8,600 | (2.7) | (2.7) | 9,027 | 2.1 | Daily |
| Soybean meal | USD/t | 386 | 1.8 | 0.6 | 3.9 | 18.4 | (11.1) | 347 | (9.2) | (9.2) | 382 | 21.0 | Daily |
| Chicken | Bt/kg | 34 | 0.0 | 0.0 | 0.0 | 0.0 | (2.9) | 34 | 1.5 | 1.5 | 34 | 0.1 | Daily |
| Swine | Bt/kg | 63 | 0.0 | 0.0 | 0.0 | 0.0 | (8.1) | 63 | (14.6) | (14.6) | 70 | (4.2) | Daily |
| Shrimp | Bt/kg | 125 | 0.0 | 0.0 | 0.0 | 0.0 | (13.8) | 125 | (10.9) | (10.9) | 133 | (59.6) | Daily |
| Tuna | USD/t | 1,350 | 0.0 | 0.0 | 0.0 | 0.0 | 3.8 | 1,350 | 1.1 | 1.1 | 1,323 | (3.1) | Monthly |
| Freight Rate | | | | | | | | | | | | | |
| Baltic Freight Index: BDIY | pts | 2,371 | (0.3) | (26.3) | (7.1) | (54.1) | 73.6 | 3,590 | 162.7 | 162.7 | 2,940 | 178.1 | Daily |
| Baltic Supramax Index: BSI58 | pts | 2,469 | 0.0 | (3.3) | 10.4 | (27.0) | 137.6 | 2,805 | 188.3 | 188.3 | 2,425 | 229.4 | Daily |
| China Containerized Freight Index (CCFI) | pts | 3,245 | 0.0 | 0.2 | (0.0) | 0.8 | 95.7 | 3,255 | 183.7 | 183.7 | 2,563 | 169.5 | Friday |
| World Container Index (WCI) | USD/40 ft.Bc | 9,292 | 0.0 | 0.3 | 1.6 | (10.3) | 113.2 | 9,516 | 228.7 | 228.7 | 7,457 | 260.7 | Thursday |

Source: Bloomberg, BANPU, OAE, Thai Union Group, Krungsri Securities



การถือครองหุ้นของนักลงทุนต่างชาติ

| Foreign Ownership Top Buy by Value (Btm) | | | | | |
|--|--------|--------|---------|---------|---------|
| Name | Dec 20 | Dec 17 | Dec 16 | Dec 15 | Dec 14 |
| 1 CPN | 168.1 | 1.6 | 7.5 | 42.1 | 2.8 |
| 2 EA | 155.3 | 38.6 | (46.6) | 0.7 | (32.3) |
| 3 CPALL | 149.4 | 142.1 | (43.9) | (143.9) | (235.8) |
| 4 KBANK | 144.0 | 193.9 | 251.4 | (87.1) | 506.6 |
| 5 SCGP | 77.1 | (7.8) | (4.7) | (6.0) | (0.7) |
| 6 CPF | 74.7 | (38.3) | (60.3) | (543.3) | (517.8) |
| 7 TISCO | 71.7 | (8.4) | (54.3) | (10.8) | 76.4 |
| 8 TOP | 63.3 | 43.0 | 69.7 | 12.7 | 11.1 |
| 9 CRC | 60.1 | 24.3 | 21.5 | 60.6 | 82.0 |
| 10 GPSC | 57.2 | (0.1) | 0.4 | 4.1 | 0.8 |
| 11 PSL | 47.3 | 22.0 | 24.8 | (2.6) | (3.5) |
| 12 BBL | 45.1 | 2.2 | (4.8) | 172.4 | 197.4 |
| 13 KKP | 34.2 | 89.5 | 43.6 | 49.2 | 65.0 |
| 14 BAM | 30.6 | 19.8 | (0.5) | 45.5 | 40.1 |
| 15 COM7 | 27.2 | 4.8 | (292.3) | (44.1) | 49.7 |
| 16 GLOBAL | 26.4 | 0.0 | 0.0 | 0.2 | 62.8 |
| 17 LH | 20.7 | 51.6 | 62.0 | 46.0 | 79.7 |
| 18 SPALI | 20.5 | 1.9 | 39.9 | 45.6 | 87.0 |
| 19 TCAP | 16.6 | 23.0 | 18.4 | (12.0) | 12.8 |
| 20 BTS | 15.9 | 9.0 | 28.2 | 2.8 | 10.7 |

| Foreign Ownership Top Sell by Value (Btm) | | | | | |
|---|-----------|---------|---------|---------|---------|
| Name | Dec 20 | Dec 17 | Dec 16 | Dec 15 | Dec 14 |
| 1 AOT | (1,229.3) | (261.9) | (162.2) | 71.2 | (194.6) |
| 2 SCB | (308.2) | 42.2 | (299.9) | (103.9) | (506.1) |
| 3 PTT | (195.6) | (58.3) | 116.8 | 0.3 | 239.0 |
| 4 ADVANC | (165.1) | (46.5) | 129.5 | 133.4 | 14.9 |
| 5 SCC | (149.1) | (108.3) | (192.6) | (231.2) | 110.9 |
| 6 PTTGC | (142.2) | (108.8) | 48.7 | (63.3) | 85.6 |
| 7 GULF | (125.0) | (73.8) | (54.1) | 79.6 | 2.3 |
| 8 IVL | (99.6) | (53.4) | 141.5 | (10.7) | 6.0 |
| 9 TU | (85.6) | 133.0 | (10.7) | 58.8 | 141.6 |
| 10 DELTA | (76.6) | (20.7) | 5.1 | 31.2 | (20.3) |
| 11 SAWAD | (47.0) | (39.7) | (9.4) | 7.7 | 7.7 |
| 12 BDMS | (44.2) | (108.3) | 6.1 | (110.4) | (49.1) |
| 13 MTC | (42.9) | (11.1) | (138.9) | 0.8 | 7.4 |
| 14 TQM | (34.8) | (22.6) | (3.1) | (47.9) | (31.1) |
| 15 MINT | (30.8) | (28.7) | 3.3 | 7.1 | 42.2 |
| 16 RS | (30.6) | 0.0 | 0.0 | (23.3) | (53.1) |
| 17 HMPRO | (29.7) | 23.9 | 17.5 | 1.2 | (94.5) |
| 18 WHA | (29.2) | (1.8) | 0.0 | (22.5) | (1.4) |
| 19 PTTEP | (22.0) | (71.5) | 261.0 | 127.3 | (47.5) |
| 20 JMT | (20.8) | (7.4) | 0.0 | 18.5 | (28.0) |

| Foreign Ownership Net Buy and Sell by Value (mtd) | | | | |
|---|---------------|--|--------|----------------|
| Name | mtd | | Name | Net Sell (Btm) |
| | Net Buy (Btm) | | | |
| 1 BBL | 958.1 | | AOT | (5,269.9) |
| 2 KBANK | 610.4 | | SCB | (3,813.9) |
| 3 SPALI | 467.2 | | SCC | (2,918.5) |
| 4 KKP | 375.4 | | CPALL | (2,133.3) |
| 5 KTB | 343.5 | | BCPG | (2,132.8) |
| 6 CRC | 291.0 | | CPF | (1,577.3) |
| 7 ADVANC | 262.4 | | BDMS | (1,048.0) |
| 8 PSL | 238.1 | | GULF | (769.0) |
| 9 BAM | 210.9 | | HMPRO | (460.6) |
| 10 TOP | 178.0 | | CPN | (449.3) |
| 11 BTS | 171.4 | | MTC | (438.8) |
| 12 VGI | 153.9 | | COM7 | (387.4) |
| 13 OR | 151.0 | | JMART | (303.2) |
| 14 KTC | 149.6 | | BCH | (280.2) |
| 15 SCGP | 141.0 | | RBF | (252.7) |
| 16 TRUE | 138.3 | | SINGER | (243.3) |
| 17 TCAP | 131.7 | | TQM | (229.4) |
| 18 KCE | 122.2 | | PTT | (218.8) |
| 19 TU | 117.0 | | BEC | (205.9) |
| 20 SYNEX | 108.8 | | SAWAD | (202.3) |

| Foreign Ownership Net Buy and Sell by Value (ytd) | | | | |
|---|---------------|--|--------|----------------|
| Name | ytd | | Name | Net Sell (Btm) |
| | Net Buy (Btm) | | | |
| 1 PTTEP | 12,928.0 | | AOT | (21,687.2) |
| 2 SCB | 9,750.5 | | PTT | (20,850.1) |
| 3 PTTGC | 7,874.5 | | KBANK | (15,427.2) |
| 4 SCGP | 6,637.1 | | BBL | (12,755.1) |
| 5 KTC | 6,157.9 | | INTUCH | (8,231.1) |
| 6 BDMS | 5,293.9 | | BJC | (7,195.7) |
| 7 CPALL | 4,862.8 | | STGT | (5,591.6) |
| 8 IVL | 4,761.4 | | OSP | (5,467.0) |
| 9 TRUE | 4,458.8 | | OR | (5,386.2) |
| 10 HMPRO | 3,082.7 | | TIDLOR | (5,311.5) |
| 11 DOHOME | 2,344.4 | | SCC | (4,916.4) |
| 12 LH | 2,041.6 | | TOP | (4,106.0) |
| 13 JMT | 1,881.0 | | DELTA | (3,814.1) |
| 14 IRPC | 1,752.1 | | CPF | (3,503.3) |
| 15 KKP | 1,669.9 | | SAWAD | (3,170.1) |
| 16 CHG | 1,638.6 | | ADVANC | (3,096.5) |
| 17 PSL | 1,549.9 | | RATCH | (2,203.0) |
| 18 EA | 1,479.4 | | MAJOR | (2,166.8) |
| 19 VGI | 1,304.4 | | BCPG | (2,035.7) |
| 20 HANA | 1,244.1 | | KTB | (1,905.0) |

| Sectoral Indices: Foreign Ownership Net Buy & Sell by Value (Btm) | | | | | |
|---|-----------|---------|---------|---------|---------|
| Sector | Dec 20 | Dec 17 | Dec 16 | Dec 15 | Dec 14 |
| 1 AGRI | (15.6) | (16.3) | (15.3) | (90.1) | 12.1 |
| 2 BANK | 19.9 | 374.6 | (40.9) | 11.1 | 346.3 |
| 3 COMM | 210.9 | (76.7) | (297.7) | (158.1) | (192.6) |
| 4 CONMAT | (147.8) | (110.4) | (192.6) | (232.3) | 110.4 |
| 5 CONS | (6.9) | 7.2 | 8.2 | 12.5 | (1.9) |
| 6 ENERG | (58.0) | (26.8) | 377.4 | 290.2 | 100.2 |
| 7 ETRON | (68.2) | (37.8) | (45.1) | 3.6 | (65.0) |
| 8 FIN | (85.3) | 5.0 | (129.3) | 106.3 | 54.6 |
| 9 FOOD | (57.3) | 73.0 | (58.7) | (711.3) | (349.9) |
| 10 HELTH | (32.0) | (303.4) | (44.2) | (82.5) | (50.2) |
| 11 ICT | (143.9) | (2.4) | 123.2 | 166.1 | 51.2 |
| 12 INSUR | (34.8) | (22.6) | (3.1) | (47.9) | (31.1) |
| 13 MEDIA | (4.7) | (3.0) | 7.0 | 37.7 | 10.7 |
| 14 PETRO | (241.8) | (162.2) | 190.1 | (73.9) | 91.6 |
| 15 PROP | 157.0 | 36.3 | 92.5 | 90.7 | 188.5 |
| 16 TOURISM | (9.9) | (3.3) | (16.7) | (0.2) | 0.3 |
| 17 TRANS | (1,181.7) | (229.0) | (106.4) | 75.1 | (178.9) |

| Sectoral Indices: Foreign %Ownership | | | | | |
|--------------------------------------|--------|--------|--------|--------|--------|
| Sector | Dec 20 | Dec 17 | Dec 16 | Dec 15 | Dec 14 |
| 1 AGRI | 17.42 | 17.45 | 17.49 | 17.52 | 17.72 |
| 2 BANK | 24.68 | 24.70 | 24.66 | 24.70 | 24.68 |
| 3 COMM | 19.06 | 19.08 | 18.98 | 18.99 | 19.05 |
| 4 CONMAT | 14.19 | 14.24 | 14.25 | 14.30 | 14.34 |
| 5 CONS | 10.72 | 10.70 | 10.72 | 10.69 | 10.64 |
| 6 ENERG | 17.03 | 16.98 | 17.11 | 16.78 | 16.75 |
| 7 ETRON | 79.41 | 79.93 | 79.95 | 79.92 | 80.05 |
| 8 FIN | 18.07 | 18.19 | 18.23 | 18.30 | 18.24 |
| 9 FOOD | 21.97 | 22.05 | 22.11 | 22.13 | 22.23 |
| 10 HELTH | 18.47 | 18.52 | 18.57 | 18.56 | 18.57 |
| 11 ICT | 34.29 | 34.81 | 34.83 | 34.91 | 34.84 |
| 12 INSUR | 16.42 | 16.54 | 16.61 | 16.62 | 16.77 |
| 13 MEDIA | 12.73 | 12.71 | 12.77 | 12.77 | 12.75 |
| 14 PETRO | 42.43 | 42.36 | 42.32 | 42.44 | 42.31 |
| 15 PROP | 17.71 | 17.69 | 17.71 | 17.69 | 17.72 |
| 16 TOURISM | 7.92 | 7.95 | 7.95 | 7.99 | 7.99 |
| 17 TRANS | 10.49 | 10.62 | 10.73 | 10.73 | 10.71 |

Source: The Stock Exchange of Thailand, Krungsri Securities



ข้อมูลการซื้อขาย NVDR

| NVDR Top Buy by Value (Btm) | | | | | |
|-----------------------------|--------|---------|--------|--------|--------|
| Name | Dec 20 | Dec 17 | Dec 16 | Dec 15 | Dec 14 |
| 1 MINT | 273.2 | 62.5 | 60.9 | 6.7 | (44.9) |
| 2 ADVANC | 203.6 | (48.1) | 299.2 | 4.1 | 295.4 |
| 3 GPSC | 196.9 | 229.8 | 193.6 | 49.7 | 38.6 |
| 4 SCGP | 141.7 | 1,173.7 | (7.2) | 56.8 | 30.7 |
| 5 BCH | 122.4 | (21.7) | (44.9) | 74.4 | (4.1) |
| 6 WICE | 112.4 | 11.2 | (16.0) | 15.8 | (5.2) |
| 7 GULF | 103.0 | 234.2 | (18.4) | 6.7 | 28.4 |
| 8 STGT | 93.9 | 39.5 | 121.0 | 25.9 | 94.1 |
| 9 BYD | 73.5 | (24.9) | 9.8 | (37.3) | (41.3) |
| 10 KTB | 73.2 | 1.1 | 80.2 | 35.4 | 28.3 |
| 11 BANPU | 71.5 | (44.3) | 41.4 | 12.9 | (30.7) |
| 12 III | 69.9 | 30.6 | 13.9 | 31.6 | 42.8 |
| 13 WHA | 67.7 | 3.9 | 3.9 | 33.1 | 17.8 |
| 14 COM7 | 66.4 | 21.5 | 11.4 | 43.9 | 56.5 |
| 15 JWD | 60.8 | 122.0 | 3.9 | 58.6 | 15.7 |
| 16 PTTGC | 57.5 | 110.0 | 203.8 | 152.3 | 267.6 |
| 17 GUNKUL | 56.6 | (22.8) | 61.5 | 57.5 | 37.1 |
| 18 TIDLOR | 53.8 | (829.9) | 57.1 | (33.0) | (6.2) |
| 19 TISCO | 53.5 | (35.9) | 93.4 | 75.4 | 75.6 |
| 20 VIBHA | 51.7 | 14.5 | 18.1 | 11.2 | 17.3 |

| NVDR Top Sell by Value (Btm) | | | | | |
|------------------------------|---------|---------|--------|---------|---------|
| Name | Dec 20 | Dec 17 | Dec 16 | Dec 15 | Dec 14 |
| 1 KBANK | (819.2) | (40.0) | 342.3 | (45.6) | (169.0) |
| 2 DELTA | (606.2) | 152.2 | 105.7 | (234.7) | 423.7 |
| 3 SCB | (358.2) | 9.6 | 425.5 | 87.0 | 445.7 |
| 4 PTT | (294.5) | 698.6 | 229.9 | (0.7) | 305.6 |
| 5 BJC | (208.7) | 63.8 | 24.7 | 8.4 | 10.9 |
| 6 CPALL | (205.1) | (3.7) | 294.6 | (281.6) | (135.0) |
| 7 TRUE | (130.0) | 20.1 | 26.9 | (12.3) | 41.0 |
| 8 PTTEP | (127.2) | 132.2 | (43.1) | 141.0 | 145.2 |
| 9 CBG | (110.7) | 82.6 | 170.5 | (27.9) | 27.6 |
| 10 IRPC | (105.0) | 13.6 | 7.9 | (51.7) | (18.0) |
| 11 DOHOME | (77.1) | 36.1 | (8.9) | (21.6) | 22.7 |
| 12 HENG | (67.5) | (14.9) | (11.2) | (13.1) | 42.7 |
| 13 SAWAD | (66.5) | 8.1 | 71.0 | (22.0) | 18.6 |
| 14 BBL | (46.8) | 334.6 | 170.9 | 187.0 | 83.1 |
| 15 EA | (45.1) | (456.6) | 556.1 | (120.0) | 90.1 |
| 16 KTC | (43.1) | 90.1 | 54.2 | 33.4 | 28.5 |
| 17 OSP | (41.4) | 43.8 | 21.4 | (25.8) | 5.4 |
| 18 BCP | (39.3) | 28.9 | 18.1 | 2.4 | (4.6) |
| 19 STA | (38.9) | (18.6) | 115.2 | 40.5 | 22.5 |
| 20 TTA | (38.4) | 76.9 | 39.6 | (7.1) | (12.0) |

| NVDR Top Most Active Value (Btm) | | | | | |
|----------------------------------|-------------------|---------|---------|--------------|---------------|
| Name | Total Value Trade | | | NVDR as % of | |
| | Buy | Sell | Total | Net | Trading Value |
| 1 KBANK | 573.8 | 1,393.1 | 1,966.9 | (819.2) | 27.8 |
| 2 EA | 842.6 | 887.8 | 1,730.4 | (45.1) | 21.2 |
| 3 SCB | 343.5 | 701.7 | 1,045.2 | (358.2) | 22.6 |
| 4 DELTA | 212.8 | 819.0 | 1,031.7 | (606.2) | 37.0 |
| 5 CPALL | 389.0 | 594.0 | 983.0 | (205.1) | 22.0 |
| 6 AOT | 495.1 | 474.0 | 969.1 | 21.1 | 34.8 |
| 7 ADVANC | 582.2 | 378.7 | 960.9 | 203.6 | 29.5 |
| 8 SCC | 457.1 | 486.3 | 943.3 | (29.2) | 40.8 |
| 9 GPSC | 535.1 | 338.2 | 873.3 | 196.9 | 25.6 |
| 10 JMT | 424.2 | 385.5 | 809.7 | 38.7 | 20.0 |
| 11 GULF | 435.8 | 332.8 | 768.6 | 103.0 | 28.7 |
| 12 IVL | 340.3 | 324.1 | 664.4 | 16.2 | 31.3 |
| 13 MINT | 457.7 | 184.5 | 642.2 | 273.2 | 26.7 |
| 14 PTT | 167.8 | 462.4 | 630.2 | (294.5) | 21.3 |
| 15 BJC | 209.6 | 418.3 | 628.0 | (208.7) | 32.5 |
| 16 HMPRO | 323.8 | 284.6 | 608.4 | 39.2 | 37.1 |
| 17 PTTGC | 331.2 | 273.7 | 604.9 | 57.5 | 29.5 |
| 18 BCH | 309.1 | 186.7 | 495.8 | 122.4 | 34.5 |
| 19 SCGP | 318.3 | 176.5 | 494.8 | 141.7 | 20.0 |
| 20 KTB | 276.4 | 203.2 | 479.6 | 73.2 | 34.4 |

| NVDR Shares to Total Paid-up Shares (%) | | | | |
|---|---------------|--|----------------|-----------|
| Name | Dec 20, 2021 | | Paid up Shares | Paid up % |
| | Outstanding | | | |
| 1 BBL | 431,186,128 | | 1,908,842,894 | 22.59 |
| 2 NINE | 77,397,638 | | 365,549,286 | 21.17 |
| 3 EMC-W6 | 873,332,588 | | 4,216,746,892 | 20.71 |
| 4 KBANK | 423,223,130 | | 2,369,327,593 | 17.86 |
| 5 AP | 539,447,157 | | 3,145,899,495 | 17.15 |
| 6 LH | 2,044,612,005 | | 11,949,713,176 | 17.11 |
| 7 MINT-W7 | 32,598,216 | | 210,661,682 | 15.47 |
| 8 THIP | 12,915,848 | | 89,999,686 | 14.35 |
| 9 GBX | 152,397,608 | | 1,089,076,392 | 13.99 |
| 10 MACO-W3 | 188,601,104 | | 1,352,970,440 | 13.94 |
| 11 SAT | 56,977,696 | | 425,193,894 | 13.40 |
| 12 TU | 638,118,239 | | 4,771,815,496 | 13.37 |
| 13 AH | 43,343,997 | | 354,842,012 | 12.22 |
| 14 TISCO | 95,378,095 | | 800,645,624 | 11.91 |
| 15 MACO | 642,868,233 | | 5,411,981,414 | 11.88 |
| 16 MORE | 766,837,888 | | 6,530,871,595 | 11.74 |
| 17 MEGA | 100,582,890 | | 871,869,508 | 11.54 |
| 18 MCS | 53,394,626 | | 477,000,000 | 11.19 |
| 19 PSL | 172,871,611 | | 1,559,291,862 | 11.09 |
| 20 ECL | 114,810,587 | | 1,108,859,002 | 10.35 |

| NVDR Net Buy and Sell by Value (mtd) | | | | |
|--------------------------------------|---------------|--|--------|----------------|
| Name | mtd | | Name | Net Sell (Btm) |
| | Net Buy (Btm) | | | |
| 1 SCB | 1,930.8 | | KBANK | (1,179.3) |
| 2 PTT | 1,643.5 | | CPALL | (842.0) |
| 3 SCGP | 1,636.6 | | JMART | (785.7) |
| 4 ADVANC | 1,588.3 | | TIDLOR | (739.1) |
| 5 JAS | 1,095.8 | | KCE | (655.6) |
| 6 SCC | 783.1 | | MINT | (564.7) |
| 7 PTTGC | 777.2 | | SAWAD | (515.1) |
| 8 GPSC | 664.4 | | DELTA | (454.8) |
| 9 KTB | 593.0 | | HANA | (393.1) |
| 10 GULF | 511.7 | | CRC | (360.1) |
| 11 BANPU | 481.7 | | CPN | (332.6) |
| 12 JMT | 462.1 | | BAM | (318.1) |
| 13 TISCO | 441.7 | | SPALI | (295.9) |
| 14 PTTEP | 399.8 | | BEC | (290.2) |
| 15 INTUCH | 358.3 | | BDMS | (242.9) |
| 16 EA | 338.8 | | BBL | (234.6) |
| 17 THANI | 331.0 | | TOP | (213.4) |
| 18 BTS | 331.0 | | AMATA | (208.2) |
| 19 LH | 317.6 | | TTW | (193.3) |
| 20 GUNKUL | 308.1 | | RCL | (188.6) |

| NVDR Net Buy and Sell by Value (ytd) | | | | |
|--------------------------------------|---------------|--|--------|----------------|
| Name | ytd | | Name | Net Sell (Btm) |
| | Net Buy (Btm) | | | |
| 1 KBANK | 14,177.8 | | CPF | (4,162.5) |
| 2 PTTEP | 10,744.8 | | STA | (2,693.5) |
| 3 OR | 8,871.6 | | BEM | (2,587.3) |
| 4 PTTGC | 7,937.5 | | TU | (2,310.4) |
| 5 SCB | 7,774.4 | | SCC | (2,289.7) |
| 6 SCGP | 7,660.8 | | SAWAD | (1,977.0) |
| 7 PTT | 7,577.4 | | INTUCH | (1,802.4) |
| 8 ADVANC | 6,106.4 | | CPN | (1,792.9) |
| 9 IVL | 5,770.5 | | GPSC | (1,788.6) |
| 10 KCE | 5,551.6 | | HMPRO | (1,513.2) |
| 11 EA | 5,042.2 | | JMART | (949.9) |
| 12 TOP | 4,636.4 | | TTW | (933.8) |
| 13 IRPC | 3,702.8 | | BBL | (786.4) |
| 14 TRUE | 3,520.9 | | PRM | (786.1) |
| 15 GULF | 3,486.1 | | BLAND | (720.5) |
| 16 AOT | 3,408.5 | | KTC | (710.5) |
| 17 TIDLOR | 3,282.6 | | EGCO | (707.2) |
| 18 BANPU | 3,030.8 | | TQM | (683.8) |
| 19 CBG | 3,010.8 | | TASCO | (566.3) |
| 20 TISCO | 2,946.8 | | BGRIM | (501.0) |

Source: The Stock Exchange of Thailand



ข้อมูลการซื้อขาย Single Stock Future

| Top Net Increase by OI Notional Value | | | | |
|---------------------------------------|--------------------------------|--------|-----------|-----------|
| Name | OI Notional Value Change (Btm) | | | |
| | 1D | 1W | 1M | qtd |
| 1 EA | 129.1 | 347.2 | 1,912.9 | 2,620.1 |
| 2 BBL | 63.5 | 37.2 | (2,087.9) | (2,113.2) |
| 3 AOT | 55.0 | 167.7 | 222.8 | 26.4 |
| 4 CBG | 51.2 | 113.9 | (114.6) | 425.3 |
| 5 TISCO | 35.0 | 16.0 | 12.1 | (2.0) |
| 6 PLANB | 30.2 | 26.8 | (19.6) | (92.3) |
| 7 IVL | 24.7 | 25.9 | (8.6) | 309.9 |
| 8 BJC | 20.9 | 39.1 | (125.7) | 18.1 |
| 9 JAS | 20.0 | 17.5 | (9.7) | 123.4 |
| 10 BANPU | 19.8 | 79.4 | 12.3 | 352.0 |
| 11 KBANK | 17.9 | 86.5 | (3,180.6) | (3,067.0) |
| 12 CPALL | 17.3 | (7.3) | 328.2 | 64.3 |
| 13 INTUCH | 13.7 | 11.3 | 29.1 | 47.7 |
| 14 STA | 11.0 | 6.8 | 24.1 | (5.0) |
| 15 AMATA | 10.2 | 16.8 | 211.0 | 182.8 |
| 16 VGI | 9.7 | 12.9 | 2.6 | (28.0) |
| 17 BCH | 8.9 | 22.6 | (122.7) | 48.0 |
| 18 GPSC | 8.6 | 149.5 | 58.5 | 52.7 |
| 19 KKP | 8.5 | (18.6) | (15.7) | (23.2) |
| 20 STEC | 7.1 | 0.5 | (2.2) | (31.1) |

| Top Net Decrease by OI Notional Value | | | | |
|---------------------------------------|--------------------------------|--------|---------|---------|
| Name | OI Notional Value Change (Btm) | | | |
| | 1D | 1W | 1M | qtd |
| 1 SCB | (171.5) | 30.1 | (37.6) | (173.1) |
| 2 ADVANC | (90.5) | 70.2 | (431.6) | (347.9) |
| 3 TRUE | (82.3) | (32.8) | (403.1) | 266.2 |
| 4 GULF | (50.8) | 4.1 | 46.5 | 85.2 |
| 5 TKN | (33.9) | (10.6) | (19.3) | 24.3 |
| 6 MEGA | (25.8) | (45.3) | (39.0) | (69.9) |
| 7 SAWAD | (18.5) | 7.2 | 161.4 | 226.4 |
| 8 SCC | (18.4) | 75.6 | (438.0) | 203.0 |
| 9 KTB | (13.5) | 15.2 | (580.3) | 25.5 |
| 10 RS | (13.5) | 53.3 | 34.8 | (561.7) |
| 11 PTG | (12.7) | 11.9 | (240.6) | 25.5 |
| 12 THCOM | (11.3) | (6.2) | (31.7) | (49.6) |
| 13 HANA | (11.0) | (2.4) | (18.5) | (54.0) |
| 14 DTAC | (10.1) | (5.1) | (247.1) | (319.2) |
| 15 MAJOR | (9.7) | 11.3 | (2.9) | 14.7 |
| 16 COM7 | (9.4) | 8.1 | 3.7 | (319.7) |
| 17 TESCO | (8.9) | (10.7) | 19.2 | 39.3 |
| 18 TCAP | (8.8) | (5.1) | (7.3) | (6.6) |
| 19 PSL | (7.8) | 0.1 | (9.5) | (38.7) |
| 20 CHG | (7.2) | (3.5) | (31.7) | (22.4) |

| Top Gainers by Underlying | | | | |
|---------------------------|------------------|-------------|-------------|----------------|
| Name | %Price change 1D | Volume | | |
| | | (contracts) | Value (Btm) | OI (contracts) |
| 1 BCH | 3.1% | 2,570 | 51.9 | 14,897 |
| 2 CHG | 1.7% | 8,763 | 32.2 | 14,097 |
| 3 TTW | 0.9% | 301 | 3.4 | 1,802 |
| 4 GPSC | 0.3% | 1,027 | 80.6 | 12,452 |
| 5 COM7 | 0.3% | 2,139 | 170.6 | 10,747 |
| 6 GFPT | 0.0% | 335 | 4.1 | 10,875 |
| 7 GULF | 0.0% | 4,483 | 192.8 | 16,879 |
| 8 RATCH | 0.0% | 101 | 4.5 | 3,447 |
| 9 SUPER | 0.0% | 7,741 | 7.3 | 189,402 |
| 10 LPN | 0.0% | 52 | 0.2 | 17,674 |
| 11 BGRIM | 0.0% | 0 | 0.0 | 0 |
| 12 AOT | 0.0% | 1,910 | 113.6 | 8,400 |
| 13 SCC | -0.3% | 229 | 86.1 | 3,645 |
| 14 EA | -0.3% | 2,437 | 226.6 | 35,052 |
| 15 SPALI | -0.5% | 609 | 13.2 | 4,152 |
| 16 MEGA | -0.5% | 902 | 46.5 | 1,820 |
| 17 GLOBAL | -0.5% | 610 | 12.2 | 13,920 |
| 18 SPCG | -0.5% | 203 | 3.7 | 5,599 |
| 19 ESSO | -0.7% | 14,501 | 105.1 | 13,200 |
| 20 CKP | -0.8% | 1,206 | 6.0 | 32,509 |

| Top Losers by Underlying | | | | |
|--------------------------|------------------|-------------|-------------|----------------|
| Name | %Price change 1D | Volume | | |
| | | (contracts) | Value (Btm) | OI (contracts) |
| 1 DELTA | -6.1% | 60 | 24.0 | 492 |
| 2 BJC | -6.1% | 1,311 | 40.6 | 6,447 |
| 3 JAS | -5.6% | 38,477 | 130.8 | 81,932 |
| 4 MINT | -5.1% | 2,126 | 59.5 | 8,761 |
| 5 TKN | -4.9% | 4,865 | 37.9 | 9,298 |
| 6 THCOM | -4.5% | 1,074 | 11.5 | 9,410 |
| 7 TTCL | -4.3% | 3,007 | 13.5 | 6,566 |
| 8 VNG | -3.8% | 24 | 0.2 | 18,068 |
| 9 CENTEL | -3.8% | 316 | 10.0 | 2,013 |
| 10 VGI | -3.8% | 5,061 | 32.4 | 13,939 |
| 11 BANPU | -3.6% | 5,148 | 54.6 | 99,914 |
| 12 PLANB | -3.6% | 5,013 | 33.6 | 32,654 |
| 13 STPI | -3.5% | 1,520 | 8.4 | 35,629 |
| 14 ITD | -3.4% | 5,941 | 13.3 | 75,928 |
| 15 HMPRO | -3.4% | 2,916 | 41.4 | 3,880 |
| 16 WHA | -3.4% | 11,567 | 39.8 | 114,164 |
| 17 KBANK | -3.2% | 3,903 | 532.8 | 9,689 |
| 18 SPRC | -3.2% | 1,008 | 9.3 | 7,816 |
| 19 BCPG | -3.1% | 2,807 | 34.5 | 21,067 |
| 20 TOP | -3.0% | 580 | 27.8 | 3,593 |

| Most Active by Notional Trading Value | | | | |
|---------------------------------------|------------------|-------------|-------------|----------------|
| Name | %Price change 1D | Volume | | |
| | | (contracts) | Value (Btm) | OI (contracts) |
| 1 ADVANC | -2.8% | 2,803 | 594.2 | 4,454 |
| 2 KBANK | -3.2% | 3,903 | 532.8 | 9,689 |
| 3 SCB | -2.4% | 4,269 | 520.8 | 4,917 |
| 4 SCB | -2.4% | 4,269 | 520.8 | 4,917 |
| 5 CBG | -1.2% | 2,615 | 311.2 | 14,374 |
| 6 EA | -0.3% | 2,437 | 226.6 | 35,052 |
| 7 GULF | 0.0% | 4,483 | 192.8 | 16,879 |
| 8 CPALL | -2.9% | 3,070 | 180.4 | 10,463 |
| 9 COM7 | 0.3% | 2,139 | 170.6 | 10,747 |
| 10 TTB | -2.1% | 17,460 | 164.1 | 96,899 |
| 11 TRUE | -1.3% | 35,368 | 161.3 | 167,387 |
| 12 BBL | -2.9% | 1,264 | 148.5 | 9,047 |
| 13 JAS | -5.6% | 38,477 | 130.8 | 81,932 |
| 14 AOT | 0.0% | 1,910 | 113.6 | 8,400 |
| 15 BTS | -2.6% | 11,740 | 109.2 | 41,713 |
| 16 ESSO | -0.7% | 14,501 | 105.1 | 13,200 |
| 17 PTG | -2.0% | 6,381 | 95.1 | 43,954 |
| 18 BEC | -2.3% | 7,294 | 94.8 | 60,515 |
| 19 SAWAD | -2.4% | 1,515 | 90.9 | 15,238 |
| 20 EGCO | -1.4% | 523 | 90.5 | 2,855 |

| Most Crowded Single Stock Future by Notional OI Value | | | |
|---|-------------------------|-----------|-------------------------|
| Name | OI Notional Value (Btm) | Name | OI Notional Value (Btm) |
| 1 KTC | 3,358.5 | 21 IVL | 628.3 |
| 2 EA | 3,259.8 | 22 CPALL | 614.7 |
| 3 EA | 3,259.8 | 23 SCB | 599.9 |
| 4 RS | 1,778.7 | 24 AOT | 499.8 |
| 5 CBG | 1,710.5 | 25 EGCO | 493.9 |
| 6 GUNKUL | 1,411.4 | 26 KCE | 470.9 |
| 7 SCC | 1,370.5 | 27 WHA | 392.7 |
| 8 KBANK | 1,322.5 | 28 BTS | 387.9 |
| 9 BBL | 1,063.0 | 29 BEM | 358.8 |
| 10 BANPU | 1,059.1 | 30 PTTGC | 352.9 |
| 11 CPF | 1,023.8 | 31 MTC | 342.3 |
| 12 GPSC | 977.5 | 32 STA | 340.2 |
| 13 ADVANC | 944.2 | 33 AMATA | 334.1 |
| 14 SAWAD | 914.3 | 34 BCH | 300.9 |
| 15 COM7 | 857.1 | 35 KTB | 298.3 |
| 16 BEC | 786.7 | 36 STEC | 287.7 |
| 17 TRUE | 763.3 | 37 BLAND | 280.5 |
| 18 PTT | 740.0 | 38 JAS | 278.6 |
| 19 GULF | 725.8 | 39 GLOBAL | 278.4 |
| 20 PTG | 654.9 | 40 TU | 277.0 |

Source: The Stock Exchange of Thailand, TFEX

ข้อมูลแบบรายงานการเปลี่ยนแปลงการถือหลักทรัพย์และสัญญาซื้อขายล่วงหน้าของผู้บริหาร

| ชื่อบริษัท | วิธีการได้มา/ จำหน่าย | ชื่อผู้บริหาร | ประเภท | วันที่ได้มา/จำหน่าย | จำนวน (หุ้น) | ราคาเฉลี่ย (บาท) | มูลค่ารวม (บาท) |
|------------|--------------------------|-------------------------------|-------------------------------|---------------------|-----------------|---------------------|--------------------|
| KC | ขาย | นาย สันติ ปิยะทัต | หุ้นสามัญ | 17/12/2564 | 313,000,000 | 0.12 | 37,560,000 |
| CMO | ซื้อ | นาย กิตติ พัวถาวรสกุล | หุ้นสามัญ | 17/12/2564 | 100,000 | 5.67 | 567,000 |
| SMD | ซื้อ | นางสาว ไสร์จจา บุญประสิทธิ์ | หุ้นสามัญ | 17/12/2564 | 1,280,000 | 12.20 | 15,616,000 |
| WHART | ซื้อ | นาย ธนภัทร อนันตประยูร | หน่วยทรัสต์ | 16/12/2564 | 95,400 | 12.55 | 1,197,270 |
| WHART | ซื้อ | นาย อนุวัฒน์ จารกรสกุล | หน่วยทรัสต์ | 08/12/2564 | 282,876 | 12.60 | 3,564,238 |
| TEAM | ขาย | นาย จักรพันธ์ มานัสสถิตย์ | หุ้นสามัญ | 15/12/2564 | 1,499,500 | 6.45 | 9,671,775 |
| TEAM | ขาย | นาย จักรพันธ์ มานัสสถิตย์ | หุ้นสามัญ | 17/12/2564 | 1,000,000 | 6.36 | 6,360,000 |
| TEAM | ขาย | นาย จักรพันธ์ มานัสสถิตย์ | หุ้นสามัญ | 17/12/2564 | 1,000,000 | 6.36 | 6,360,000 |
| TEAM | ขาย | นาย จักรพันธ์ มานัสสถิตย์ | หุ้นสามัญ | 17/12/2564 | 252,700 | 6.38 | 1,612,226 |
| TRC | ขาย | นางสาว เรวดี อาจหาญ | หุ้นสามัญ | 17/12/2564 | 100,049 | 0.46 | 46,023 |
| TTA | ซื้อ | นางสาว อชฌา มหากิจศิริ | หุ้นสามัญ | 15/12/2564 | 1,000,000 | 9.32 | 9,320,000 |
| BTS | ขาย | นาย สุจินต์ ทังที | ใบสำคัญแสดงสิทธิที่จะซื้อหุ้น | 16/12/2564 | 196,000 | 0.60 | 117,600 |
| PPM | ซื้อ | นาง นันธิรา ฤทธิมนตร์ | หุ้นสามัญ | 16/12/2564 | 20,000 | 2.83 | 56,600 |
| PPM | ขาย | นาง นันธิรา ฤทธิมนตร์ | หุ้นสามัญ | 16/12/2564 | 20,000 | 2.82 | 56,400 |
| EA | ขาย | นางสาว สภาภรณ์ อาหนัย | หุ้นสามัญ | 17/12/2564 | 20,000 | 104.00 | 2,080,000 |
| PIMO | ซื้อ | นาย วสันต์ อธิโรจนกุล | ใบสำคัญแสดงสิทธิที่จะซื้อหุ้น | 20/12/2564 | 105,000 | 1.54 | 161,700 |
| MGT | ซื้อ | นาง บุชราภรณ์ ประทุมรัตน์ | หุ้นสามัญ | 16/12/2564 | 400,000 | 4.77 | 1,908,000 |
| MGT | ขาย | นาง บุชราภรณ์ ประทุมรัตน์ | หุ้นสามัญ | 16/12/2564 | 400,000 | 5.00 | 2,000,000 |
| MICRO | ขาย | นาย ปรีดา ไอรณวัฒน์ | หุ้นสามัญ | 16/12/2564 | 300,000 | 8.10 | 2,430,000 |
| UTP | ขาย | นาย บุญนำ บุญนำทรัพย์ | หุ้นสามัญ | 17/12/2564 | 22,000 | 16.70 | 367,400 |
| UTP | ขาย | นาย บุญนำ บุญนำทรัพย์ | หุ้นสามัญ | 17/12/2564 | 30,000 | 16.60 | 498,000 |
| UTP | ขาย | นาย บุญนำ บุญนำทรัพย์ | หุ้นสามัญ | 17/12/2564 | 30,000 | 16.70 | 501,000 |
| UTP | ขาย | นาย บุญนำ บุญนำทรัพย์ | หุ้นสามัญ | 17/12/2564 | 20,000 | 16.80 | 336,000 |
| UTP | ขาย | นาย บุญนำ บุญนำทรัพย์ | หุ้นสามัญ | 17/12/2564 | 20,000 | 16.70 | 334,000 |
| UTP | ขาย | นาย บุญนำ บุญนำทรัพย์ | หุ้นสามัญ | 17/12/2564 | 900 | 16.70 | 15,030 |
| UTP | ซื้อ | นาย มงคล มังกรกนก | หุ้นสามัญ | 17/12/2564 | 8,200 | 16.20 | 132,840 |
| JP | ขาย | นาย ดนัยศวรร คุณาโรจนสมบัติ | หุ้นสามัญ | 17/12/2564 | 14,000 | 7.40 | 103,600 |
| WPH | ขาย | นาย วิชัย สิลละวัฒน์ | หุ้นสามัญ | 17/12/2564 | 500,000 | 2.62 | 1,310,000 |
| WAVE | ขาย | นางสาว แคทลีน มาลินนท์ | ใบสำคัญแสดงสิทธิที่จะซื้อหุ้น | 16/12/2564 | 600,000 | 0.56 | 336,000 |
| WAVE | ขาย | นางสาว แคทลีน มาลินนท์ | ใบสำคัญแสดงสิทธิที่จะซื้อหุ้น | 17/12/2564 | 200,000 | 0.58 | 116,000 |
| WICE | ขาย | นาย เอกพล พงศ์สถาพร | หุ้นสามัญ | 20/12/2564 | 20,000 | 17.50 | 350,000 |
| SKR | ซื้อ | นาย สุริยันต์ โคจรโรจน์ | หุ้นสามัญ | 17/12/2564 | 15,000 | 13.00 | 195,000 |
| SFLEX | ซื้อ | นาย ปรีนทร์ธรณ์ อภิธนาศรีวงศ์ | หุ้นสามัญ | 15/12/2564 | 100,000 | 5.35 | 535,000 |
| SPA | ซื้อ | นาย ภูมิพันธ์ บุญญาปะมัย | หุ้นสามัญ | 17/12/2564 | 4,700 | 6.90 | 32,430 |
| ALL | ซื้อ | นาย ธนากร ธนาวิทธิ์ | หุ้นสามัญ | 16/12/2564 | 2,095,100 | 2.92 | 6,117,692 |
| RS | ซื้อ | นาย สุรชัย เขษุโชติศักดิ์ | หุ้นสามัญ | 17/12/2564 | 50,000 | 20.80 | 1,040,000 |
| EPG | ซื้อ | นาย เฉลียว วิทรปกรณ์ | หุ้นสามัญ | 17/12/2564 | 100,000 | 10.90 | 1,090,000 |
| NDR | ขาย | นาย ชัยสิทธิ์ สัมฤทธิ์วินิชชา | หุ้นสามัญ | 15/12/2564 | 300,100 | 2.91 | 873,291 |
| NDR | ขาย | นาย ชัยสิทธิ์ สัมฤทธิ์วินิชชา | หุ้นสามัญ | 16/12/2564 | 139,600 | 2.87 | 400,652 |
| STC | ขาย | นาย สุรสิทธิ์ ชัยตระกูลทอง | หุ้นสามัญ | 17/12/2564 | 250,000 | 0.87 | 217,500 |
| AMR | โอน | นาย เจษฎา พรหมจาด | หุ้นสามัญ | 17/12/2564 | 250,000 | 6.25 | 1,562,500 |

Source: SEC (Form 59-2)



Turnover List

List of securities which fulfilled the market surveillance criteria

Level 1: Cash Balance

| Security | Start date | End date | Weekly Turnover List as of |
|----------|------------|------------|----------------------------|
| BE8 | 22/11/2021 | 30/12/2021 | 19/11/2021 |
| BE8-F | 22/11/2021 | 30/12/2021 | 19/11/2021 |
| CHO | 13/12/2021 | 21/01/2022 | 09/12/2021 |
| CHO-F | 13/12/2021 | 21/01/2022 | 09/12/2021 |
| COMAN | 30/11/2021 | 20/12/2021 | 29/11/2021 |
| COMAN-F | 30/11/2021 | 20/12/2021 | 29/11/2021 |
| CPW | 07/12/2021 | 14/01/2022 | 03/12/2021 |
| CPW-F | 07/12/2021 | 14/01/2022 | 03/12/2021 |
| FLOYD | 16/12/2021 | 05/01/2021 | 15/12/2021 |
| FLOYD | 16/12/2021 | 05/01/2021 | 15/12/2021 |
| FLOYD-W1 | 16/12/2021 | 05/01/2021 | 15/12/2021 |
| FVC | 20/12/2021 | 28/01/2022 | 17/12/2021 |
| FVC-F | 20/12/2021 | 28/01/2022 | 17/12/2021 |
| GCAP | 20/12/2021 | 28/01/2022 | 17/12/2021 |
| GCAP-F | 20/12/2021 | 28/01/2022 | 17/12/2021 |
| HL | 13/12/2021 | 21/01/2022 | 09/12/2021 |
| HL-F | 13/12/2021 | 21/01/2022 | 09/12/2021 |
| HYDRO | 20/12/2021 | 07/01/2022 | 17/12/2021 |
| HYDRO-F | 20/12/2021 | 07/01/2022 | 17/12/2021 |
| HYDRO-W1 | 20/12/2021 | 07/01/2022 | 17/12/2021 |
| J | 13/12/2021 | 21/01/2022 | 09/12/2021 |
| J-F | 13/12/2021 | 21/01/2022 | 09/12/2021 |
| J-W1 | 13/12/2021 | 21/01/2022 | 09/12/2021 |
| JAS | 20/12/2021 | 28/01/2022 | 17/12/2021 |
| JAS-F | 20/12/2021 | 28/01/2022 | 17/12/2021 |
| JP | 15/11/2021 | 24/12/2021 | 12/11/2021 |
| JP-F | 15/11/2021 | 24/12/2021 | 12/11/2021 |
| K | 01/11/2021 | 09/12/2021 | 29/10/2021 |
| K-F | 01/11/2021 | 09/12/2021 | 29/10/2021 |
| K-W1 | 01/11/2021 | 09/12/2021 | 29/10/2021 |
| MACO | 29/11/2021 | 07/01/2022 | 26/11/2021 |
| MACO-F | 29/11/2021 | 07/01/2022 | 26/11/2021 |
| MACO-W3 | 29/11/2021 | 07/01/2022 | 26/11/2021 |
| MONO | 29/11/2021 | 07/01/2022 | 26/11/2021 |
| MONO-F | 29/11/2021 | 07/01/2022 | 26/11/2021 |
| NEX | 14/12/2021 | 30/12/2021 | 13/12/2021 |
| NEX-F | 14/12/2021 | 30/12/2021 | 13/12/2021 |
| SAAM | 13/12/2021 | 21/01/2022 | 09/12/2021 |
| SAAM-F | 13/12/2021 | 21/01/2022 | 09/12/2021 |
| SAAM-W1 | 13/12/2021 | 21/01/2022 | 09/12/2021 |
| SAAM-W2 | 13/12/2021 | 21/01/2022 | 09/12/2021 |
| SABUY | 07/12/2021 | 14/01/2022 | 03/12/2021 |
| SABUY-F | 07/12/2021 | 14/01/2022 | 03/12/2021 |
| SABUY-W1 | 07/12/2021 | 14/01/2022 | 03/12/2021 |
| SECURE | 20/12/2021 | 28/01/2022 | 17/12/2021 |
| SECURE-F | 20/12/2021 | 28/01/2022 | 17/12/2021 |
| SICT | 20/12/2021 | 28/01/2022 | 17/12/2021 |
| SICT-F | 20/12/2021 | 28/01/2022 | 17/12/2021 |
| SVT | 08/11/2021 | 17/12/2021 | 05/11/2021 |
| SVT-F | 08/11/2021 | 17/12/2021 | 05/11/2021 |
| TNDT | 02/12/2021 | 22/12/2021 | 01/12/2021 |
| TNDT-F | 02/12/2021 | 22/12/2021 | 01/12/2021 |
| UBE | 29/11/2021 | 03/12/2021 | 28/11/2021 |
| UBE-F | 29/11/2021 | 03/12/2021 | 28/11/2021 |

Level 2: Excluded from credit limit and Cash Balance

| Security | Start date | End date | Weekly Turnover List as of |
|----------|------------|------------|----------------------------|
| ARIP | 08/12/2021 | 28/12/2021 | 07/12/2021 |
| ARIP-F | 08/12/2021 | 28/12/2021 | 07/12/2021 |
| BIG | 16/12/2021 | 05/01/2022 | 15/12/2021 |
| BIG-F | 16/12/2021 | 05/01/2022 | 15/12/2021 |
| BWG | 15/12/2021 | 21/01/2022 | 14/12/2021 |
| BWG-F | 15/12/2021 | 21/01/2022 | 14/12/2021 |
| GSC | 23/11/2021 | 30/12/2021 | 22/11/2021 |
| GSC-F | 23/11/2021 | 30/12/2021 | 22/11/2021 |

Level 3: Prohibit Net settlement, Excluded from credit limit and Cash Balance

| Security | Start date | End date | Weekly Turnover List as of |
|----------|------------|------------|----------------------------|
| AJA | 13/12/2021 | 21/01/2022 | 09/10/2021 |
| AJA-F | 13/12/2021 | 21/01/2022 | 09/10/2021 |
| AJA-W3 | 13/12/2021 | 21/01/2022 | 09/10/2021 |
| CMO | 19/11/2021 | 09/12/2021 | 18/11/2021 |
| CMO-F | 19/11/2021 | 09/12/2021 | 18/11/2021 |
| TRC | 20/12/2021 | 07/01/2021 | 17/12/2021 |
| TRC-F | 20/12/2021 | 07/01/2021 | 17/12/2021 |

Remark:

- Cash balance means each member must ensure that its customers pay the full amount in cash prior to trading.
- Excluded from credit limit means the member must not use the security as collateral in the calculation of the customer's credit line in all types of account.
- Prohibit Net Settlement means the member must not offset the trading value of buy amount and sell amount of a certain security on a given day. (The amount received from sale of the particular security will be credited back on the following day.)

หลักทรัพย์ภายใต้เครื่องหมาย C (Caution)

| หลักทรัพย์ในประเทศ | หลักทรัพย์ต่างดาว | วันที่เริ่มต้น | วันที่สิ้นสุด | สาเหตุ |
|--------------------|-------------------|----------------|---------------|---|
| ACAP | ACAP-F | 02-03-64 | - | ศาลรับคำร้องขอฟื้นฟูกิจการ |
| AQ | AQ-F | 16-08-61 | - | ส่วนของผู้ถือหุ้น < 50% ของทุนชำระแล้ว สำหรับงบการเงิน ไตรมาส 2 สิ้นสุดวันที่ 30 มิถุนายน 2561 |
| B52 | B52-F | 16-08-61 | - | ส่วนของผู้ถือหุ้น < 50% ของทุนชำระแล้ว สำหรับงบการเงิน ไตรมาส 2 สิ้นสุดวันที่ 30 มิถุนายน 2561 |
| DIMET | DIMET-F | 18-11-63 | - | ส่วนของผู้ถือหุ้น < 50% ของทุนชำระแล้ว สำหรับงบการเงิน ไตรมาส 2 สิ้นสุดวันที่ 30 กันยายน 2563 |
| DIMET-W3 | - | 18-11-63 | - | ส่วนของผู้ถือหุ้น < 50% ของทุนชำระแล้ว สำหรับงบการเงิน ไตรมาส 2 สิ้นสุดวันที่ 30 กันยายน 2563 |
| DIMET-W4 | - | 18-11-63 | - | ส่วนของผู้ถือหุ้น < 50% ของทุนชำระแล้ว สำหรับงบการเงิน ไตรมาส 2 สิ้นสุดวันที่ 30 กันยายน 2563 |
| DV8 | DV8-F | 17-05-64 | - | ส่วนของผู้ถือหุ้น < 50% ของทุนชำระแล้ว สำหรับงบการเงิน ไตรมาส 1 สิ้นสุดวันที่ 31 มีนาคม 2564 |
| EFORL | EFORL-F | 17-11-64 | - | ส่วนของผู้ถือหุ้น < 50% ของทุนชำระแล้ว สำหรับงบการเงิน ประจำปี สิ้นสุดวันที่ 30 กันยายน 2564 |
| HEMP | HEMP-F | 16-08-61 | - | ส่วนของผู้ถือหุ้น < 50% ของทุนชำระแล้ว สำหรับงบการเงิน ประจำปี สิ้นสุดวันที่ 30 มิถุนายน 2561 |
| HYDRO | HYDRO-F | 01-03-62 | - | ส่วนของผู้ถือหุ้น < 50% ของทุนชำระแล้ว สำหรับงบการเงิน ประจำปี สิ้นสุดวันที่ 31 ธันวาคม 2561 |
| HYDRO-W1 | - | 21-02-63 | - | ส่วนของผู้ถือหุ้น < 50% ของทุนชำระแล้ว สำหรับงบการเงิน ประจำปี สิ้นสุดวันที่ 31 ธันวาคม 2561 |
| JUTHA | JUTHA-F | 16-11-61 | - | ส่วนของผู้ถือหุ้น < 50% ของทุนชำระแล้ว สำหรับงบการเงิน ไตรมาส 3 สิ้นสุดวันที่ 30 กันยายน 2561 |
| JUTHA-P | JUTHA-Q | 16-11-61 | - | ส่วนของผู้ถือหุ้น < 50% ของทุนชำระแล้ว สำหรับงบการเงิน ไตรมาส 3 สิ้นสุดวันที่ 30 กันยายน 2561 |
| KKC | KKC-F | 16-11-64 | - | ส่วนของผู้ถือหุ้น < 50% ของทุนชำระแล้ว สำหรับงบการเงิน ไตรมาส 3 สิ้นสุดวันที่ 30 กันยายน 2564 |
| KWG | KWG-F | 17-08-64 | - | ส่วนของผู้ถือหุ้น < 50% ของทุนชำระแล้ว สำหรับงบการเงิน ไตรมาส 3 สิ้นสุดวันที่ 30 มิถุนายน 2564 |
| NEP | NEP-F | 14-08-61 | - | ส่วนของผู้ถือหุ้น < 50% ของทุนชำระแล้ว สำหรับงบการเงิน ไตรมาส 2 สิ้นสุดวันที่ 30 มิถุนายน 2561 |
| NEWS | NEWS-F | 15-08-61 | - | ส่วนของผู้ถือหุ้น < 50% ของทุนชำระแล้ว สำหรับงบการเงิน ไตรมาส 2 สิ้นสุดวันที่ 30 มิถุนายน 2561 |
| NMG | NMG-F | 14-12-61 | - | ส่วนของผู้ถือหุ้น < 50% ของทุนชำระแล้ว สำหรับงบการเงิน ไตรมาส 2 สิ้นสุดวันที่ 30 มิถุนายน 2561 |
| PPPM | PPPM-F | 04-03-64 | - | ส่วนของผู้ถือหุ้น < 50% ของทุนชำระแล้ว สำหรับงบการเงิน ประจำปี สิ้นสุดวันที่ 31 ธันวาคม 2563 |
| PPPM-W4 | - | 04-03-64 | - | ส่วนของผู้ถือหุ้น < 50% ของทุนชำระแล้ว สำหรับงบการเงิน ประจำปี สิ้นสุดวันที่ 31 ธันวาคม 2563 |
| SDC | SDC-F | 25-02-64 | - | ส่วนของผู้ถือหุ้น < 50% ของทุนชำระแล้ว สำหรับงบการเงิน ประจำปี สิ้นสุดวันที่ 31 ธันวาคม 2563 |
| SDC-W1 | - | 25-02-64 | - | ส่วนของผู้ถือหุ้น < 50% ของทุนชำระแล้ว สำหรับงบการเงิน ประจำปี สิ้นสุดวันที่ 31 ธันวาคม 2563 |
| SOLAR | SOLAR-F | 17-11-64 | - | ส่วนของผู้ถือหุ้น < 50% ของทุนชำระแล้ว สำหรับงบการเงิน ประจำปี สิ้นสุดวันที่ 30 กันยายน 2564 |
| STOWER | STOWER-F | 05-03-64 | - | ส่วนของผู้ถือหุ้น < 50% ของทุนชำระแล้ว สำหรับงบการเงิน ประจำปี สิ้นสุดวันที่ 31 ธันวาคม 2562 |
| PSG | PSG-F | 16-08-61 | - | ส่วนของผู้ถือหุ้น < 50% ของทุนชำระแล้ว สำหรับงบการเงิน ไตรมาส 2 สิ้นสุดวันที่ 30 มิถุนายน 2561 |
| TRC | TRC-F | 17-11-63 | - | ส่วนของผู้ถือหุ้น < 50% ของทุนชำระแล้ว สำหรับงบการเงิน ไตรมาส 2 สิ้นสุดวันที่ 30 มิถุนายน 2561 |
| TSI | TSI-F | 18-08-63 | - | ส่วนของผู้ถือหุ้น < 50% ของทุนชำระแล้ว สำหรับงบการเงิน ไตรมาส 2 สิ้นสุดวันที่ 30 มิถุนายน 2561 |
| UMS | UMS-F | 16-08-61 | - | ส่วนของผู้ถือหุ้น < 50% ของทุนชำระแล้ว สำหรับงบการเงิน ไตรมาส 4 สิ้นสุดวันที่ 30 ธันวาคม 2561 |



ปฏิทินการประกาศตัวเลขเศรษฐกิจที่สำคัญ

| Date/ Time | Country | Event | Period | Survey | Actual | Prior |
|------------------|---------------|-----------------------------|--------|-----------|--------|-----------|
| 12/17/2021 09:57 | Japan | BOJ Policy Balance Rate | 17-Dec | -0.10% | -0.10% | -0.10% |
| 12/17/2021 09:57 | Japan | BOJ 10-Yr Yield Target | 17-Dec | 0.00% | 0.00% | 0.00% |
| 12/17/2021 17:00 | Eurozone | CPI YoY | Nov F | 4.90% | 4.90% | 4.90% |
| 12/17/2021 17:00 | Eurozone | CPI Core YoY | Nov F | 2.60% | 2.60% | 2.60% |
| 12/17/2021 17:00 | Eurozone | CPI MoM | Nov F | 0.50% | 0.40% | 0.50% |
| 12/20/2021 08:30 | China | 1-Year Loan Prime Rate | 20-Dec | 3.85% | 3.80% | 3.85% |
| 12/20/2021 08:30 | China | 5-Year Loan Prime Rate | 20-Dec | 4.65% | 4.65% | 4.65% |
| 12/20/2021 16:00 | Eurozone | ECB Current Account SA | Oct | -- | 18.1b | 18.7b |
| 12/20/2021 12:24 | Thailand | Car Sales | Nov | -- | -- | 64462 |
| 12/21/2021 20:30 | United States | Current Account Balance | 3Q | -\$205.4b | -- | -\$190.3b |
| 12/21/2021 22:00 | Eurozone | Consumer Confidence | Dec A | -8 | -- | -6.8 |
| 12/22/2021 14:00 | Thailand | BoT Benchmark Interest Rate | 22-Dec | 0.50% | -- | 0.50% |
| 12/22/2021 20:30 | United States | GDP Annualized QoQ | 3Q T | 2.10% | -- | 2.10% |
| 12/23/2021 10:30 | Thailand | Customs Exports YoY | Nov | -- | -- | 17.40% |
| 12/23/2021 10:30 | Thailand | Customs Imports YoY | Nov | -- | -- | 34.60% |
| 12/23/2021 10:30 | Thailand | Customs Trade Balance | Nov | -- | -- | -\$370m |
| 12/23/2021 20:30 | United States | Initial Jobless Claims | 18-Dec | -- | -- | 206k |
| 12/23/2021 20:30 | United States | Continuing Claims | 11-Dec | -- | -- | 1845k |
| 12/23/2021 20:30 | United States | Durable Goods Orders | Nov P | 2.00% | -- | -0.40% |
| 12/23/2021 20:30 | United States | Durables Ex Transportation | Nov P | 0.60% | -- | 0.50% |
| 12/24/2021 06:30 | Japan | Natl CPI YoY | Nov | 0.50% | -- | 0.10% |

ปฏิทินหุ้น

December 2021

| Monday | Tuesday | Wednesday | Thursday | Friday |
|---|---|---|----------|---|
| 20 XD QHPF (0.142 Baht) | 21 XM EA (28/01/2022 14:00) | 22 | 23 | 24 XR NOVA - XR (10 : 1 @ 10.35 บาท) LIT - XR (1 : 1 @ 1.20 บาท) B - XR (1.5 : 1 @ 0.68 Baht) XW LIT - XW (6 : 1) B - XW (2 : 1 @ 0.99 Baht) XM B (21/01/2022 14:00) |
| 27 XR GRAND - XR (6 : 1 @ 0.56 Baht) XE GLOCON-W4 (1 : 1.0474 @ 0.50 Baht) XM DREIT (27/01/2022 10:00) | 28 XM JKN (28/01/2022 14:30) | 29 XM HUMAN (01/03/2022 10:00) | 30 | 31 |

Remark

ND - No dividend
XD - Cash Dividend

XD (ST) - Stock Dividend
XR - Rights for Common

XW - Rights for Warrant
XT - Rights for Transferable Subscription Right

ปฏิทินหุ้น

January 2022

| Monday | Tuesday | Wednesday | Thursday | Friday |
|--------|---------|---|---|--|
| 3 | 4 | 5 | 6 | 7 |
| | | | | XD CHAYO (30 : 1 Share) CHAYO (0.0018519 Baht) ADB (10 : 1 Share) ADB (0.00556 Baht) XW AIT - XW (: @ - Baht) |
| 10 | 11 | 12 | 13 | 14 |
| | | XM AJA (03/02/2022 10:30) XW AJA - XW (1 : 2) XR AJA - XR (20 : 1 @ 0.20 Baht) | XR TBSP - XR (5 : 1 @ 10.00 Baht) | |
| 17 | 18 | 19 | 20 | 21 |
| | | | | |
| 24 | 25 | 26 | 27 | 28 |
| | | | XD KTIS (0.10 Baht) | |

Remark

ND - No dividend
XD - Cash Dividend

XD (ST) - Stock Dividend
XR - Rights for Common

XW - Rights for Warrant
XT - Rights for Transferable Subscription Right

CG Rating 2020 Companies with CG Rating



| | | | | | | | | | | | | | |
|--------|--------|--------|-------|--------|--------|--------|--------|-------|--------|--------|--------|---------|--------|
| AAV | ADVANC | AF | AIRA | AKP | AKR | ALT | AMA | AMATA | AMATAV | ANAN | AOT | AP | ARIP |
| ARROW | ASP | BAFS | BANPU | BAY | BCP | BCPG | BDMS | BEC | BEM | BGRIM | BIZ | BKI | BLA |
| BOL | BPP | BRR | BTS | BWG | CENTEL | CFRESH | CHEWA | CHO | CIMBT | CK | CKP | CM | CNT |
| CNT | COMAN | COTTO | CPALL | CPF | CPI | CPN | CSS | DELTA | DEMCO | DRT | DTAC | DTC | DV8 |
| EA | EASTW | ECF | ECL | EGCO | EPG | ETE | FNS | FPI | FPT | FSMART | GBX | GC | GCAP |
| GEL | GFPT | GGC | GPSC | GRAMMY | GUNKUL | HANA | HARN | HMPRO | ICC | ICHI | III | ILINK | INTUCH |
| IRPC | ML | JKN | JSP | JWD | K | KBANK | KCE | KKP | KSL | KTB | KTC | LANNA | LH |
| LHFG | LIT | LPN | MAKRO | MALEE | MBK | MBKET | MC | MCOT | METCO | MFEC | MINT | MONO | MOONG |
| MSC | MTC | NCH | NCL | NEP | NKI | NOBLE | NSI | NVD | NYT | OISHI | ORI | OTO | PAP |
| PCSGH | PDJ | PG | PHOL | PLANB | PLANET | PLAT | PORT | PPS | PR9 | PREB | PRG | PRM | PSH |
| PSL | PTG | PTT | PTTEP | PTTGC | PYLON | Q-CON | QH | QTC | RATCH | RS | S | S & J | SAAM |
| SABINA | SAMART | SAMTEL | SAT | SC | SCB | SCC | SCCC | SCG | SCN | SDC | SEAFCO | SEA OIL | SE-ED |
| SELIC | SENA | SIRI | SIS | SITHAI | SMK | SMPC | SNC | SONIC | SORKON | SPALI | SPI | SPRC | SPVI |
| SSSC | SST | STA | SUSCO | SUTHA | SVI | SYMC | SYNTEC | TACC | TASCO | TCAP | TFMAMA | THANA | THANI |
| THCOM | THG | THIP | THRE | THREL | TIP | TIPCO | TISCO | TK | TKT | TMB | TMLL | TNDT | TNL |
| TOA | TOP | TPBI | TQM | TRC | TRUE | TSC | TSR | TSTE | TSTH | TTA | TTCL | TTW | TU |
| TVD | TVI | TVO | TWPC | U | UAC | UBIS | UV | VGI | VIH | WACOAL | WAVE | WHA | WHAUP |
| WICE | WINNER | | | | | | | | | | | | |



| | | | | | | | | | | | | | |
|--------|--------|--------|--------|-------|--------|--------|-------|--------|--------|-------|-------|--------|--------|
| 2S | ABM | ACE | ACG | ADB | AEC | AEONTS | AGE | AH | AHC | AIT | ALLA | AMANAH | AMARIN |
| APCO | APCS | APURE | AQUA | ASAP | ASEFA | ASIA | ASIAN | ASIMAR | ASK | ASN | ATP30 | AUCT | AWC |
| AYUD | B | BA | BAM | BBL | BFIT | BGC | BJC | BJCHI | BROOK | BTW | CBG | CEN | CGH |
| CHARAN | CHAYO | CHG | CHOTI | CHOW | CI | CIG | CMC | COLOR | COM7 | CPL | CRC | CRD | CSC |
| CSP | CWT | DCC | DCON | DDD | DOD | DOHOME | EASON | EE | ERW | ESTAR | FE | FLOYD | FN |
| FORTH | FSS | FTE | FVC | GENCO | GJS | GL | GLAND | GLOBAL | GLOCON | GPI | GULF | GYT | HPT |
| HTC | ICN | IFS | ILM | IMH | INET | INSURE | IRC | IRCP | IT | ITD | ITEL | J | JAS |
| JCK | JCKH | JMART | JMT | KBS | KCAR | KGI | KIAT | KOOL | KTIS | KWC | KWM | L&E | LALIN |
| LDC | LHK | LOXLEY | LPH | LRH | LST | M | MACO | MAJOR | MBAX | MEGA | META | MFC | MGT |
| MILL | MITSIB | MK | MODERN | MTI | MVP | NETBAY | NEX | NINE | NTV | NWR | OCC | OGC | OSP |
| PATO | PB | PDG | PDI | PICO | PIMO | PJW | PL | PM | PPP | PRIN | PRINC | PSTC | PT |
| QLT | RCL | RICHY | RML | RPC | RWI | S11 | SALEE | SAMCO | SANKO | SAPPE | SAWAD | SCI | SCP |
| SE | SFP | SGF | SHR | SIAM | SINGER | SKE | SKR | SKY | SMT | SNP | SPA | SPC | SPC |
| SPCG | SR | SRICHA | SSC | SSF | STANLY | STI | STPI | SUC | SUN | SYNEX | T | TAE | TAKUNI |
| TBSP | TCC | TCMC | TEAM | TEAMG | TFG | TGH | TIGER | TITLE | TKN | TKS | TM | TMC | TMD |
| TMI | TMT | TNITY | TNP | TNR | TOG | TPA | TPAC | TPCORP | TPOLY | TPS | TRITN | TRT | TRU |
| TSE | TVT | TWP | UEC | UMI | UOBKH | UP | UPF | UPOIC | UT | UTP | UWC | VL | VNT |
| VPO | WIJK | WP | XO | YUASA | ZEN | ZIGA | ZMICO | | | | | | |



| | | | | | | | | | | | | | |
|--------|--------|--------|--------|-------|--------|-------|-------|--------|------|-------|--------|-------|-------|
| 7UP | A | ABICO | AJ | ALL | ALUCON | AMC | APP | ARIN | AS | AU | B52 | BC | BCH |
| BEAUTY | BGT | BH | BIG | BKD | BLAND | BM | BR | BROCK | BSBM | BSM | BTNC | CAZ | CCP |
| CGD | CITY | CMAN | CMO | CMR | CPT | CPW | CRANE | CSR | D | EKH | EP | ESSO | FMT |
| GIFT | GREEN | GSC | GTB | HTECH | HUMAN | IHL | INOX | INSET | IP | JTS | JUBILE | KASET | KCM |
| KKC | KUMWEL | KUN | KWG | KYE | LEE | MATCH | MATI | M-CHAI | MCS | MDX | MJD | MM | MORE |
| NC | NDR | NER | NFC | NNCL | NOVA | NPK | NUSA | OCEAN | PAF | PF | PK | PLE | PMTA |
| POST | PPM | PRAKIT | PRECHA | PRIME | PROUD | PTL | RBF | RCI | RJH | ROJNA | RP | RPH | RSP |
| SF | SFLEX | SGP | SISB | SKN | SLP | SMART | SOLAR | SPG | SQ | SSP | STARK | STC | SUPER |
| SVOA | TC | TCCC | THMUI | TNH | TOPP | TPCH | TIPI | TPLAS | TTI | TYCN | UKEM | UMS | VCOM |
| VRANDA | WIN | WORK | WPH | | | | | | | | | | |

Disclaimer

การเปิดเผยผลการสำรวจของสมาคมส่งเสริมสถาบันกรรมการบริษัทไทย (IOD) ในเรื่องการกำกับดูแลกิจการ (Corporate Governance) นี้ เป็นการดำเนินการตามนโยบายของสำนักงานคณะกรรมการกำกับหลักทรัพย์และตลาดหลักทรัพย์ โดยการสำรวจของ IOD เป็นการสำรวจและประเมินจากข้อมูลของบริษัทจดทะเบียนในตลาดหลักทรัพย์แห่งประเทศไทย และตลาดหลักทรัพย์ เอ็มเอไอ (MAI) ที่มีการเปิดเผยต่อสาธารณะ และเป็นข้อมูลที่ผู้ลงทุนทั่วไปสามารถเข้าถึงได้ ดังนั้น ผลสำรวจดังกล่าวจึงเป็นการนำเสนอในมุมมองของบุคคลภายนอก โดยไม่ได้เป็นการประเมินการปฏิบัติ และมีได้มีการใช้ข้อมูลภายในเพื่อการประเมิน ผลสำรวจดังกล่าวเป็นผลการสำรวจ ณ วันที่ปรากฏในรายงานการกำกับดูแลกิจการของบริษัทจดทะเบียนไทยเท่านั้น ดังนั้น ผลการสำรวจจึงอาจเปลี่ยนแปลงได้ภายหลังวันดังกล่าว หรือเมื่อข้อมูลที่เกี่ยวข้องมีการเปลี่ยนแปลง ทั้งนี้ บริษัทหลักทรัพย์ กรุงศรี จำกัด (มหาชน) มิได้ยืนยัน ตรวจสอบ หรือรับรองถึงความถูกต้องครบถ้วนของผลการสำรวจดังกล่าวแต่อย่างใด

Anti-corruption Progress Indicator 2020

Companies that have declared their intention to join CAC

| | | | | | | | | | | | | | |
|-----|-------|-------|------|-------|-------|-----|-------|------|--------|-----|-------|-------|------|
| 7UP | ABICO | APURE | B52 | BKD | BROCK | CI | ESTAR | EVER | FSMART | J | JKN | JMART | JMT |
| JSP | LDC | MAJOR | NCL | NOBLE | PK | PLE | SHANG | SKR | SPALI | SSP | SUPER | TGH | THAI |
| TQM | TTA | WIN | ZIGA | | | | | | | | | | |

Companies certified by CAC

| | | | | | | | | | | | | | |
|--------|--------|--------|--------|--------|--------|--------|-------|-------|-------|--------|-------|--------|--------|
| 2S | ADVANC | AF | AI | AIE | AIRA | AKP | AMA | AMANA | AMATA | AMATAV | AP | APCS | AQUA |
| ARROW | ASK | B | BAFS | BAM | BANPU | BAY | BBL | BCH | BCP | BCPG | BGC | BGRIM | BJCHI |
| BKI | BLA | BPP | BROOK | BRR | BSBM | BTS | BWG | CEN | CENEL | CFRESH | CGH | CHEWA | CHOTI |
| CHOW | CIG | CIMBT | CM | CMC | COM7 | COTTO | CPALL | CPF | CPI | CPN | CSC | DCC | DELTA |
| DEMCO | DIMET | DRT | DTAC | DTC | EA | EASTW | ECL | EGCO | EP | EPG | ERW | ETE | FE |
| FNS | FPI | FPT | FSS | FTE | GBX | GC | GCAP | GEL | GFPT | GGC | GJS | GLOCON | GPI |
| GPSC | GSTEEL | GUNKUL | HANA | HARN | HEMP | HMPRO | HTC | ICC | ICI | IFS | ILINK | INET | INSURE |
| INTUCH | IRC | IRPC | ITEL | IVL | K | KASET | KBANK | KBS | KCAR | KCE | KGI | KKP | KSL |
| KTB | KTC | KWC | KWG | L&E | LANNA | LHFG | LHK | LPN | LRH | M | MAKRO | MALEE | MBAX |
| MBK | MBKET | MC | MCOT | META | MFC | MFEC | MINT | MONO | MOONG | MSC | MTC | MTI | NBC |
| NEP | NINE | NKI | NMG | NNCL | NOK | NSI | NWR | OCC | OCEAN | OGC | ORI | PAP | PATO |
| PB | PCSGH | PDG | PDI | PDJ | PE | PG | PHOL | PL | PLANB | PLANET | PLAT | PM | PPP |
| PPPM | PPS | PREB | PRG | PRINC | PRM | PSH | PSL | PSTC | PT | PTG | PTT | PTTEP | PTTGC |
| PYLON | Q-CON | QH | QLT | QTC | RATCH | RML | RWI | S & J | SAAM | SABINA | SAPPE | SAT | SC |
| SCB | SCC | SCCC | SCG | SCN | SEAOL | SE-ED | SELIC | SENA | SGP | SINGER | SIRI | SIS | SITHAI |
| SMIT | SMK | SMPC | SNC | SNP | SORKON | SPACK | SPC | SPI | SPRC | SRICHA | SSF | SSSC | SST |
| STA | SUSCO | SVI | SYMC | SYNTEC | TAE | TAKUNI | TASCO | TBSP | TCAP | TCMC | TFG | TFI | TFMAMA |
| THANI | THCOM | THIP | THRE | THREL | TIP | TIPCO | TISCO | TKS | TKT | TMD | TMILL | TMT | TNITY |
| TNL | TNP | TNR | TOG | TOP | TOPP | TPA | TPCS | TPP | TRU | TRUE | TSC | TSTH | TTB |
| TTCL | TU | TVD | TVI | TVO | TWPC | U | UBIS | UEC | UKEM | UOBKH | UPF | UV | UWC |
| VGI | VIH | VNT | WACOAL | WHA | WHAUP | WICE | WIJK | XO | ZEN | | | | |

N/A

| | | | | | | | | | | | | | |
|--------|--------|--------|--------|--------|--------|--------|--------|--------|--------|--------|--------|--------|--------|
| 3K-BAT | A | A5 | AAV | ABM | ACAP | ACC | ACE | ACG | ADB | ADD | AEC | AEONTS | AFC |
| AGE | AH | AHC | AIT | AJ | AJA | AKR | ALL | ALLA | ALT | ALUCON | AMARIN | AMC | ANAN |
| AOT | APCO | APEX | APP | AQ | ARIN | ARIP | AS | ASAP | ASEFA | ASIA | ASIAN | ASIMAR | ASN |
| ASP | ASW | ATP30 | AU | AUCT | AWC | AYUD | BA | BC | BCT | BDMS | BEAUTY | BEC | BEM |
| BFIT | BGT | BH | BIG | BIZ | BJC | BLAND | BLISS | BM | BOL | BR | BSM | BTNC | BTW |
| BUI | CAZ | CBG | CCET | CCP | CGD | CHARAN | CHAYO | CHG | CHO | CITY | CK | CKP | CMAN |
| CMO | CMR | CNT | COLOR | COMAN | CPH | CPL | CHAP | CPT | CPW | CRANE | CRC | CRD | CSP |
| CSR | CSS | CTW | CWT | D | DCON | DDD | DHOUSE | DITTO | DMT | DOD | DOHOME | DTCI | DV8 |
| EASON | ECF | EE | EFORL | EKH | EMC | ESSO | ETC | F&D | FANCY | FLOYD | FMT | FN | FORTH |
| FVC | GENCO | GIFT | GL | GLAND | GLOBAL | GRAMMY | GRAND | GREEN | GSC | GTB | GULF | GYT | HFT |
| HPT | HTECH | HUMAN | HYDRO | ICN | IFEC | IHL | IIG | III | ILM | IMH | IND | INGRS | INOX |
| INSET | IP | IRCP | IT | ITD | JAK | JAS | JCK | JCKH | JCT | JR | JTS | JUBILE | JUTHA |
| JWD | KAMART | KC | KCM | KDH | KEX | KIAT | KISS | KK | KKC | KOOL | KTIS | KUMWEL | KUN |
| KWM | KYE | LALIN | LEE | LEO | LH | LIT | LOXLEY | LPH | LST | MACO | MANRIN | MATCH | MATI |
| MAX | M-CHAI | MCS | MDX | MEGA | METCO | MGT | MICRO | MIDA | MILL | MITSIB | MJD | MK | ML |
| MODERN | MORE | MPIC | MUD | MVP | NC | NCAP | NCH | NDR | NER | NETBAY | NEW | NEWS | NEX |
| NFC | NOVA | NPK | NRF | NSL | NTV | NUSA | NVD | NYT | OHTL | OISHI | OR | OSP | OTO |
| PACE | PACO | PAE | PAF | PERM | PF | PICO | PIMO | PJW | PMTA | POLAR | POMPUI | PORT | POST |
| PPM | PR9 | PRAKIT | PRAPAT | PRECHA | PRIME | PRIN | PRO | PROEN | PROS | PROUD | PTL | RAM | RBF |
| RCI | RCL | RICHY | RJH | ROCK | ROH | ROJNA | RP | RPC | RPH | RS | RSP | RT | S |
| S11 | SA | SABUY | SAFARI | SAK | SALEE | SAM | SAMART | SAMCO | SAMTEL | SANKO | SAUCE | SAWAD | SAWANG |
| SCGP | SCI | SCM | SCP | SDC | SE | SEAFCO | SF | SFLEX | SFT | SFG | SHR | SIAM | |
| SICT | SIMAT | SISB | SK | SKE | SKN | SKY | SLM | SLP | SMART | SMD | SMT | SO | SOLAR |
| SONIC | SPA | SPCG | SPG | SPVI | SQ | SR | SSC | STANLY | STAR | STARK | STC | STEC | STGT |
| STHAI | STI | STPI | SUC | SUN | SUTHA | SVH | SVOA | SWC | SYNEX | T | TACC | TAPAC | TC |
| TCC | TCCC | TCJ | TCOAT | TEAM | TEAMG | TGPRO | TH | THANA | THE | THG | THL | THMUI | TIDLOR |
| TIGER | TITLE | TK | TKN | TM | TMC | TMI | TMW | TNDT | TNH | TNPC | TOA | TPAC | TPBI |
| TPCH | TPIPL | TPIPP | TPLAS | TPOLY | TPS | TQR | TR | TRC | TRITN | TRT | TRUBB | TSE | TSF |
| TSI | TSR | TSTE | TTI | TTT | TTW | TVT | TWP | TWZ | TYCN | UAC | UMI | UMS | UNIQ |
| UP | UPA | UPOIC | UREKA | UT | UTP | UVAN | VARO | VCOM | VI | VIBHA | VL | VNG | VPO |
| VRANDA | W | WAVE | WGE | WINMED | WINNER | WORK | WORLD | WP | WPH | WR | XPG | YCI | YGG |
| YUASA | | | | | | | | | | | | | |

Disclaimer

การเปิดเผยผลการประเมินดัชนีชี้วัดความคืบหน้าการป้องกันความเสี่ยงของการทุจริตคอร์รัปชัน (Anti-Corruption Progress Indicators) ของบริษัทจดทะเบียนในตลาดหลักทรัพย์แห่งประเทศไทยซึ่งจัดทำโดยสถาบันไทยพัฒน์ เป็นการดำเนินการตามนโยบายและตามแผนพัฒนาความยั่งยืนสำหรับบริษัทจดทะเบียนของสำนักงานคณะกรรมการกำกับหลักทรัพย์และตลาดหลักทรัพย์ โดยผลการประเมินดังกล่าวของสถาบันไทยพัฒน์ อาศัยข้อมูลที่ได้รับจากบริษัทจดทะเบียนตามที่บริษัทจดทะเบียนได้ระบุในแบบแสดงข้อมูลเพื่อการประเมิน Anti-Corruption ซึ่งได้อ้างอิงข้อมูลมาจากแบบแสดงรายการข้อมูลประจำปี (แบบ 56-1) รายงานประจำปี (แบบ 56-2) หรือในเอกสารและหรือรายงานอื่นที่เกี่ยวข้องของบริษัทจดทะเบียนนั้น แล้วแต่กรณี ดังนั้น ผลการประเมินดังกล่าวจึงเป็นการนำเสนอในมุมมองของสถาบันไทยพัฒน์ซึ่งเป็นบุคคลภายนอก โดยมีได้เป็นการประเมินการปฏิบัติของบริษัทจดทะเบียนในตลาดหลักทรัพย์แห่งประเทศไทย และมีได้ใช้ข้อมูลภายในเพื่อการประเมิน เนื่องจากผลการประเมินดังกล่าวเป็นเพียงผลการประเมิน ณ วันที่ปรากฏในผลการประเมินเท่านั้น ดังนั้น ผลการประเมินจึงอาจเปลี่ยนแปลงได้ภายหลังวันดังกล่าว หรือเมื่อข้อมูลที่เกี่ยวข้องมีการเปลี่ยนแปลง ทั้งนี้ บริษัทหลักทรัพย์ กรุงศรี จำกัด (มหาชน) มิได้ยืนยัน ตรวจสอบ หรือรับรองความถูกต้องครบถ้วนของผลการประเมินดังกล่าวแต่อย่างใด

Reference

การเปิดเผยข้อมูลบริษัทที่เข้าร่วมโครงการแนวร่วมปฏิบัติของภาคเอกชนไทยในการต่อต้านทุจริต (Thai CAC) ของสมาคมส่งเสริมสถาบันกรรมการบริษัทไทย (ข้อมูล ณ วันที่ 30 มกราคม 2564) มี 2 กลุ่ม คือ

- ได้ประกาศเจตนารมณ์เข้าร่วม CAC
- ได้รับการรับรอง CAC

Research Group

Investment Strategy

อิสระ อรดีดลเชษฐ

Head of Research Group, Macro-strategy
+662 659 7000 ext. 5001
Isara.Ordeedolchest@krungsrisecurities.com

ชัยยศ จีวางกูร

Technical Strategy
+662 659 7000 ext. 5006
Chaiyot.Jiwangkul@krungsrisecurities.com

อาทิตย์ จันทร์สว่าง

Retail Investment Strategy
+662 659 7000 ext. 5005
Artit.Jansawang@krungsrisecurities.com

นลินี ประมาณ

Assistant Strategist
+662 659 7000 ext. 5011
Nalinee.Praman@krungsrisecurities.com

Fundamental Research

นภภัทร จันทร์เสรีกุล

Energy, Petrochemical and Utilities (Power)
+662 659 7000 ext. 5000
Naphat.Chantaraserekul@krungsrisecurities.com

ปฎิภาค นวาวัตน์

ICT, Media and Transportation (Land)
+662 659 7000 ext. 5003
Phatipak.Navawatana@krungsrisecurities.com

รัฐศักดิ์ พิริยะอนนท์

Property and Bank
+662 659 7000 ext. 5016
Ratasak.Piriyanont@krungsrisecurities.com

อมรรัตน์ คคานานต์กุล

Food & beverage, Quantitative Research
+662 659 7000 ext. 5019
Amornrat.Kakanankul@krungsrisecurities.com

ปฎิพล ประวัจสุข

Assistant analyst
+662 659 7000 ext. 5012
Patipol.Prawangsuk@krungsrisecurities.com

สิริการย์ กฤษณินพัทธ์

Healthcare, IE, Property Fund/REITs and Utilities (Water)
+662 659 7000 ext. 5018
Sirikarn.Krisnipat@krungsrisecurities.com

อดิศักดิ์ พรหมบุญ

Agribusiness, Food and Construction Services
+662 659 7000 ext. 5013
Adisak.Prombun@krungsrisecurities.com

เอกสิทธิ์ คุณาดีเรวงศ์

Commerce, Tourism and Transportation (Air)
+662 659 7000 ext. 5010
Ekasit.Kunadirekwong@krungsrisecurities.com

พีรวัสส์ คุปติเลิศพงษ์

Assistant analyst
+662 659 7000 ext. 5008
Peerawat.Kupatilertpong@krungsrisecurities.com

Research Support

ยุภาวณี เล้าตระกูลชัย

Database
+662 659 7000 ext. 5002
Yuphawanee.Laotrakunchai@krungsrisecurities.com

ณัฐกานต์ โพธิ์ศรี

Database
+662 659 7000 ext. 5015
Natthakan.Phosri@krungsrisecurities.com

Krungsri Securities

01 สำนักงานใหญ่

898 อาคารเพลินจิตทาวเวอร์ ชั้น 3
ถนนเพลินจิต แขวงลุมพินี เขตปทุมวัน กรุงเทพฯ 10330
โทร. +662 659 7000 โทรสาร. +662 658 5699

03 เซ็นทรัลบางนา

589/151 อาคารเซ็นทรัลซิตีทาวเวอร์ ชั้น 27 ถนนเทพ
รัตน แขวงบางนาเหนือ เขตบางนา กรุงเทพฯ 10260
โทร. +662 763 2000 โทรสาร. +662 399 1448

05 สุพรรณบุรี

249/171-172 หมู่ 5 ถนนเนรแก้ว ตำบลท่าระหัด อำเภอ
เมืองสุพรรณบุรี จังหวัดสุพรรณบุรี 72000
โทร. +663 596 7981 โทรสาร. +663 552 2449

07 นครปฐม

67/1 ถนนราชดำเนิน ตำบลพระปฐมเจดีย์ อำเภอเมือง
นครปฐม จังหวัดนครปฐม 73000
โทร. +663 427 5500-7 โทรสาร. +663 421 8989

09 พิษณุโลก

275/1 อาคารธนาคารกรุงศรีอยุธยา จำกัด(มหาชน)
สาขาพิษณุโลก ถนนพิชัยสงคราม ตำบลในเมือง อำเภอ
เมืองพิษณุโลก จังหวัดพิษณุโลก 65000
โทร. +665 530 3360 โทรสาร. +665 530 2580

11 หาดใหญ่

90-92-94 อาคารธนาคารกรุงศรีอยุธยา จำกัด (มหาชน)
สาขาหาดใหญ่ ถนนนิพัทธ์อุทิศ 1 ตำบลหาดใหญ่ อำเภอ
หาดใหญ่ จังหวัดสงขลา 90110
โทร. +667 422 1229 โทรสาร. +667 422 1411

02 เอ็มโพเรียม

622 เอ็มโพเรียมทาวเวอร์ ชั้น 10 ถนนสุขุมวิท 24
แขวงคลองตัน เขตคลองเตย กรุงเทพฯ 10110
โทร. +662 695 4539-40 โทรสาร. +662 695 4599

04 พระราม 2

356, 358, 360 ชั้น 4 ถนนพระราม 2 แขวงสามตำ
เขตบางขุนเทียน กรุงเทพฯ 10150
โทร. +662 013 7145 โทรสาร. +662 895 9557

06 ชลบุรี

64/17 ถนนสุขุมวิท ตำบลบางปลาสร้อย
อำเภอเมืองชลบุรี จังหวัดชลบุรี 20000
โทร. +663 312 6 580 โทรสาร. +663 312 6588

08 เชียงใหม่

70 อาคารธนาคารกรุงศรีอยุธยา จำกัด(มหาชน)
สาขาประตูช้างเผือก ถนนช้างเผือก ตำบลศรีภูมิ
อำเภอเมืองเชียงใหม่ จังหวัดเชียงใหม่ 50200
โทร. +665 321 9234 โทรสาร. +665 321 9247

10 ขอนแก่น

114 อาคารธนาคารกรุงศรีอยุธยา จำกัด(มหาชน) สาขา
ขอนแก่น ถนนศรีจันทร์ ตำบลในเมือง อำเภอเมืองขอนแก่น
จังหวัดขอนแก่น 40000
โทร. +664 322 6120 โทรสาร. +664 322 6180

คำแนะนำการลงทุน

ซื้อ: หุ้นที่คาดหวังอัตราผลตอบแทนรวมจากการลงทุนเกินกว่า 10% ภายในระยะเวลา 1 ปีข้างหน้า

ถือ: หุ้นที่คาดหวังอัตราผลตอบแทนรวมจากการลงทุนระหว่าง -10% ถึง 10% ภายในระยะเวลา 1 ปีข้างหน้า

ขาย: หุ้นที่คาดหวังอัตราผลตอบแทนรวมจากการลงทุนน้อยกว่า -10% ภายในระยะเวลา 1 ปีข้างหน้า